

# Ergebnisse



# Ergebnisse

Dargestellte Ergebnisse: Österreich

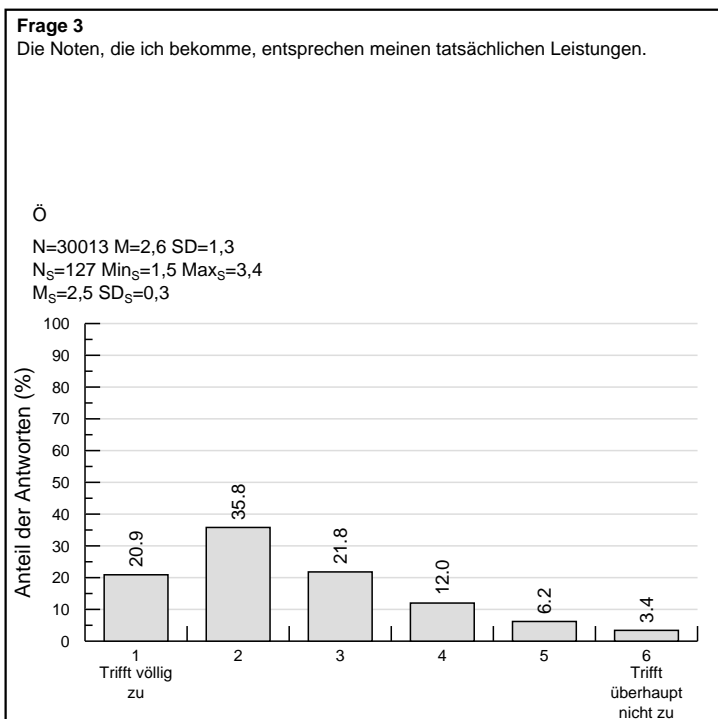
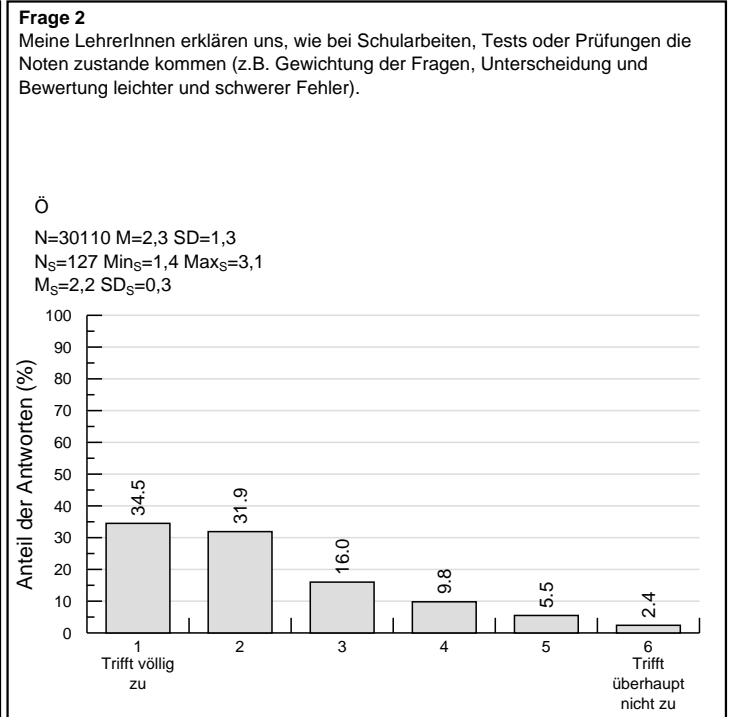
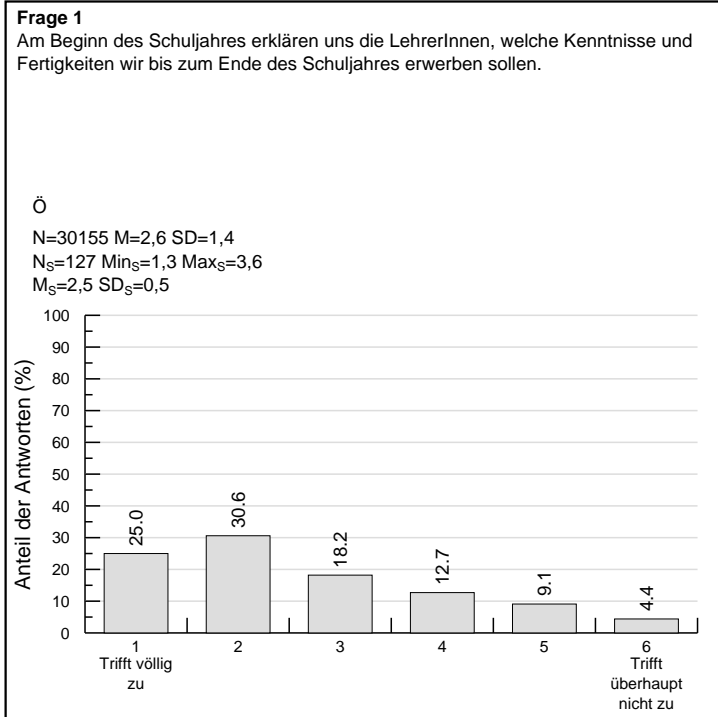
Instrument: Fragebogen: Screening-Instrument (FB-Schüler/innen und FB-Berufstätige und Kolleg-Studierende)

Bereich: Leistungsbeurteilung

Dargestellte Ergebnisse: Österreich

Instrument: Fragebogen: Screening-Instrument (FB-Schüler/innen und FB-Berufstätige und Kolleg-Studierende)

Bereich: Leistungsbeurteilung



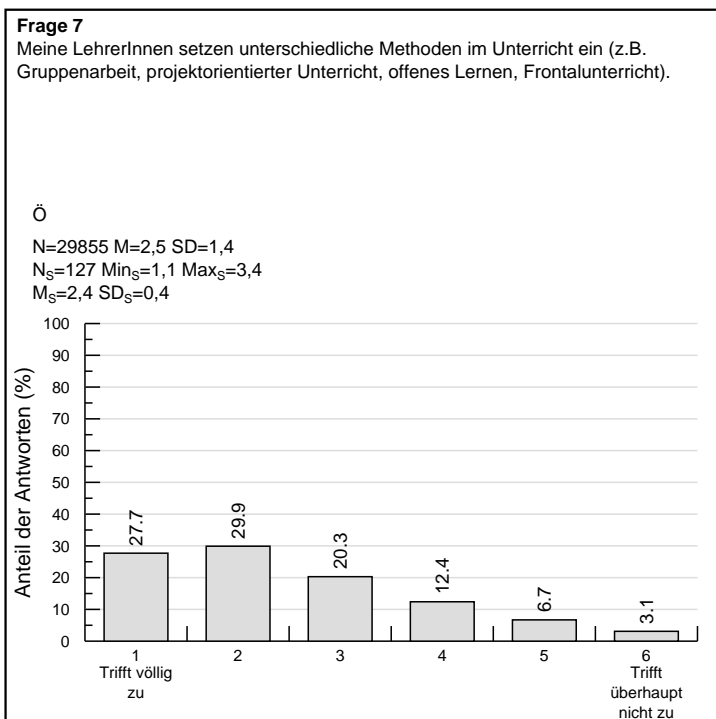
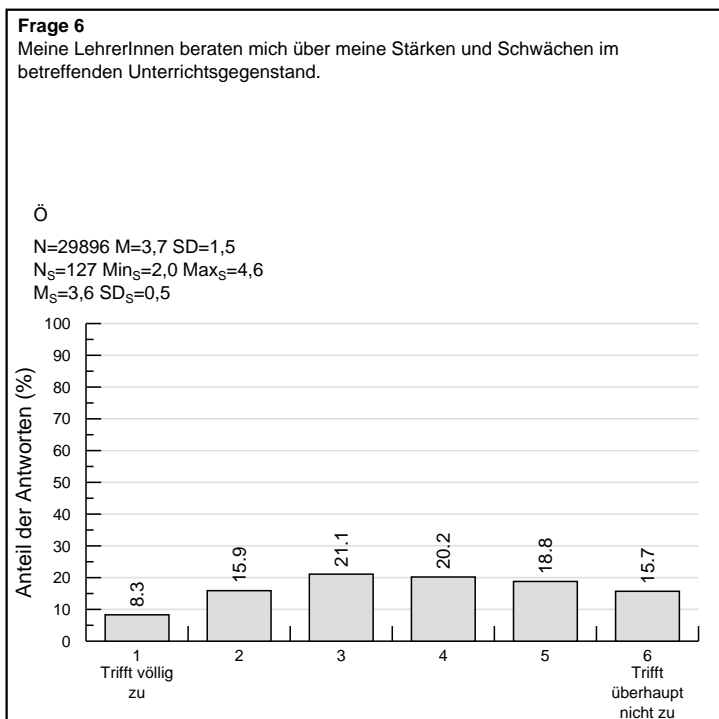
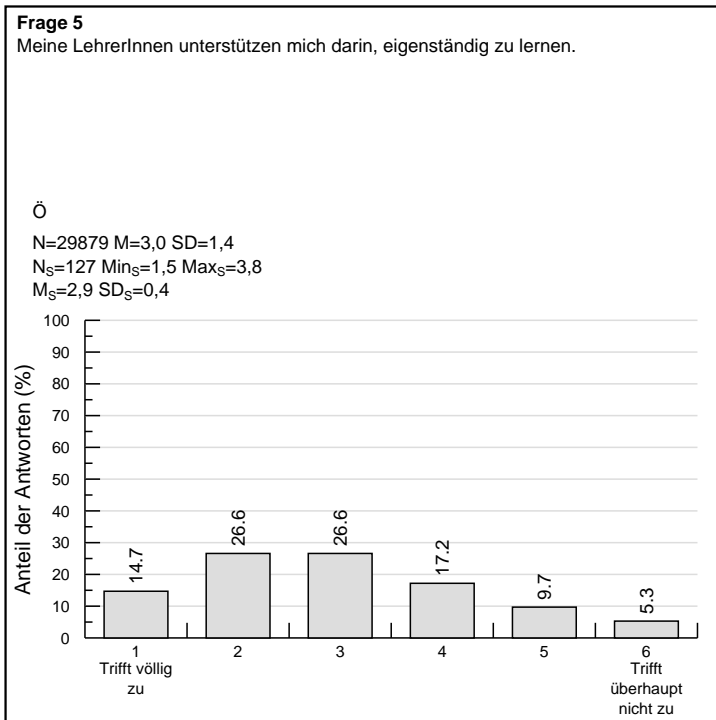
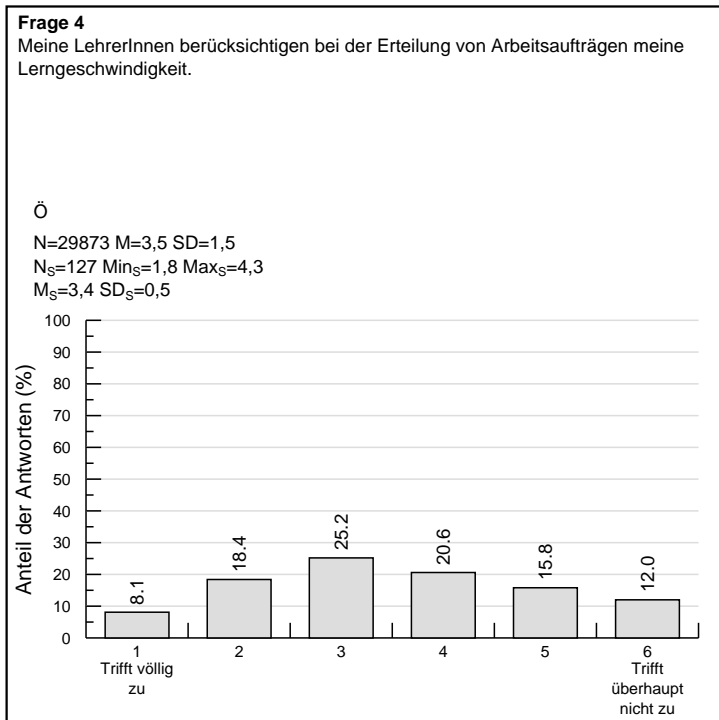
Legende: N=Anzahl der abgegebenen Antworten, M=Arithmetisches Mittel, SD=Standardabweichung, N<sub>S</sub>=Anzahl der Schulen, Min<sub>S</sub>=Niedrigster Schulmittelwert, Max<sub>S</sub>=Höchster Schulmittelwert, M<sub>S</sub>=Arithmetisches Mittel aus den Schulmittelwerten, SD<sub>S</sub>=Standardabweichung der Schulmittelwerte  
Hinweis: Kapitel 6 im SQPM-Handbuch (verfügbar unter "FAQs & Anleitungen") bietet Informationen zur Interpretation der Ergebnisse.

# Ergebnisse

Dargestellte Ergebnisse: Österreich

Instrument: Fragebogen: Screening-Instrument (FB-Schüler/innen und FB-Berufstätige und Kolleg-Studierende)

Bereich: Individualisierung



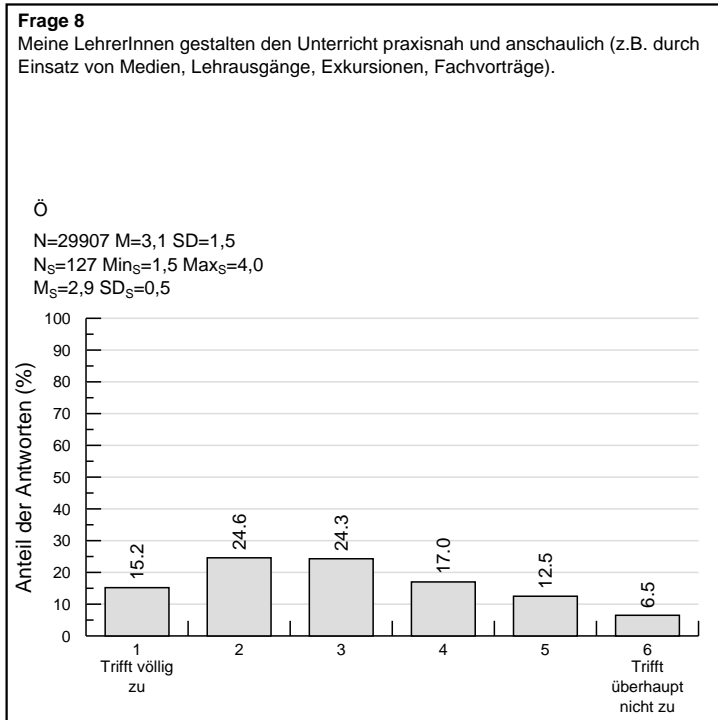
Legende: N=Anzahl der abgegebenen Antworten, M=Arithmetisches Mittel, SD=Standardabweichung, N<sub>S</sub>=Anzahl der Schulen, Min<sub>S</sub>=Niedrigster Schulmittelwert, Max<sub>S</sub>=Höchster Schulmittelwert, M<sub>S</sub>=Arithmetisches Mittel aus den Schulmittelwerten, SD<sub>S</sub>=Standardabweichung der Schulmittelwerte  
Hinweis: Kapitel 6 im SQPM-Handbuch (verfügbar unter "FAQs & Anleitungen") bietet Informationen zur Interpretation der Ergebnisse.

# Ergebnisse

Dargestellte Ergebnisse: Österreich

Instrument: Fragebogen: Screening-Instrument (FB-Schüler/innen und FB-Berufstätige und Kolleg-Studierende)

Bereich: Individualisierung



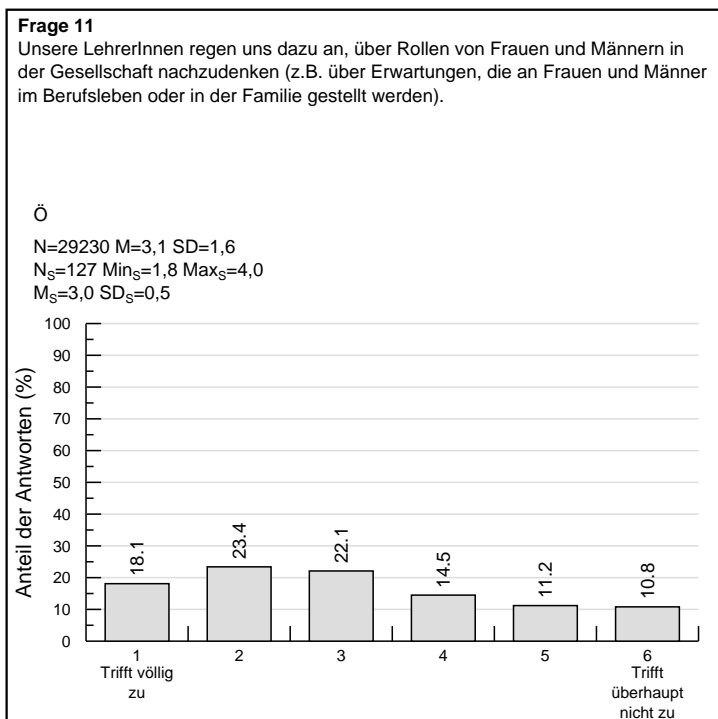
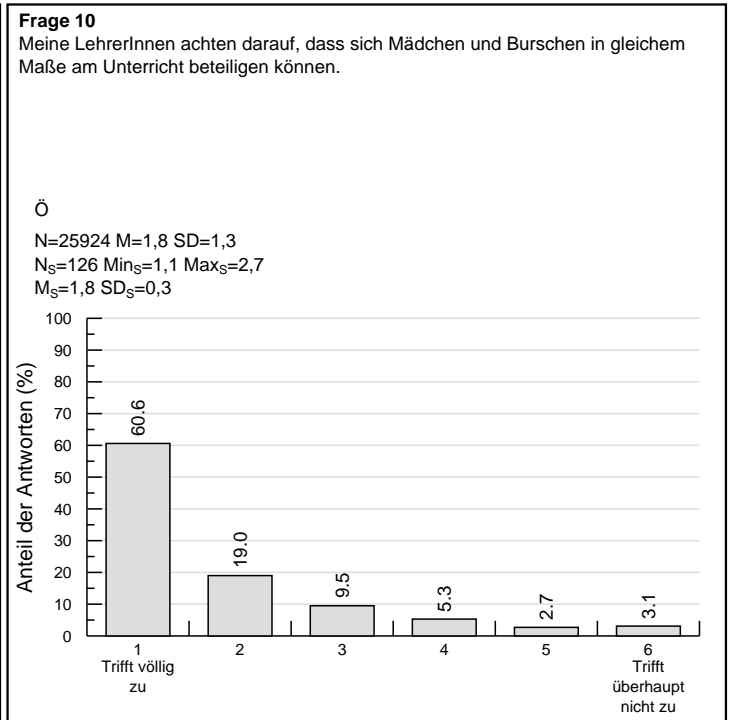
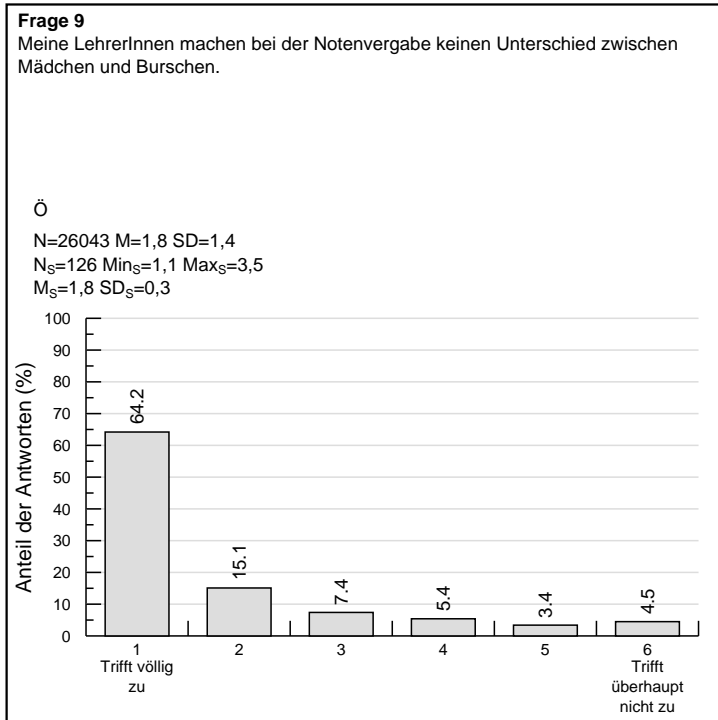
Legende: N=Anzahl der abgegebenen Antworten, M=Arithmetisches Mittel, SD=Standardabweichung, N<sub>S</sub>=Anzahl der Schulen, Min<sub>S</sub>=Niedrigster Schulmittelwert, Max<sub>S</sub>=Höchster Schulmittelwert, M<sub>S</sub>=Arithmetisches Mittel aus den Schulmittelwerten, SD<sub>S</sub>=Standardabweichung der Schulmittelwerte  
Hinweis: Kapitel 6 im SQPM-Handbuch (verfügbar unter "FAQs & Anleitungen") bietet Informationen zur Interpretation der Ergebnisse.

# Ergebnisse

Dargestellte Ergebnisse: Österreich

Instrument: Fragebogen: Screening-Instrument (FB-Schüler/innen und FB-Berufstätige und Kolleg-Studierende)

Bereich: Geschlechtergerechter und geschlechtersensibler Unterricht



Legende: N=Anzahl der abgegebenen Antworten, M=Arithmetisches Mittel, SD=Standardabweichung, N<sub>S</sub>=Anzahl der Schulen, Min<sub>S</sub>=Niedrigster Schulmittelwert, Max<sub>S</sub>=Höchster Schulmittelwert, M<sub>S</sub>=Arithmetisches Mittel aus den Schulmittelwerten, SD<sub>S</sub>=Standardabweichung der Schulmittelwerte  
Hinweis: Kapitel 6 im SQPM-Handbuch (verfügbar unter "FAQs & Anleitungen") bietet Informationen zur Interpretation der Ergebnisse.

# Ergebnisse

Dargestellte Ergebnisse: Österreich

Instrument: Fragebogen: Screening-Instrument (FB-Schüler/innen und FB-Berufstätige und Kolleg-Studierende)

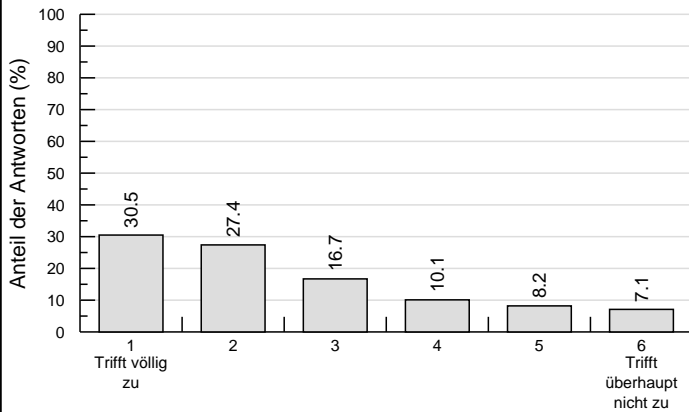
Bereich: Klassenklima

## Frage 12

In unserer Klasse haben wir eine gute Klassengemeinschaft.

Ö

N=29987 M=2,6 SD=1,6  
N<sub>S</sub>=127 Min<sub>S</sub>=1,0 Max<sub>S</sub>=3,7  
M<sub>S</sub>=2,6 SD<sub>S</sub>=0,4

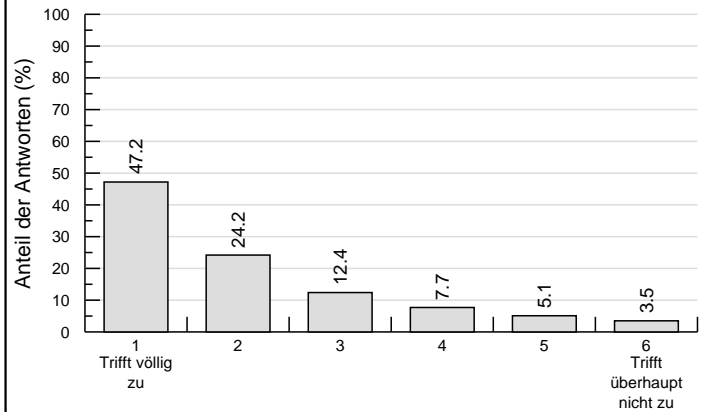


## Frage 13

In unserer Klasse kann ich MitschülerInnen um Hilfe bitten, wenn ich den Lernstoff nicht verstanden habe.

Ö

N=29891 M=2,1 SD=1,4  
N<sub>S</sub>=127 Min<sub>S</sub>=1,1 Max<sub>S</sub>=2,9  
M<sub>S</sub>=2,1 SD<sub>S</sub>=0,3

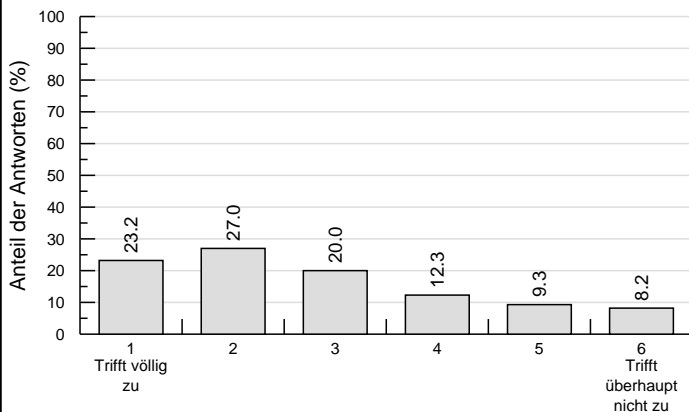


## Frage 14

In unserer Klasse hören wir einander zu, auch wenn wir unterschiedlicher Meinung sind.

Ö

N=29992 M=2,8 SD=1,6  
N<sub>S</sub>=127 Min<sub>S</sub>=1,3 Max<sub>S</sub>=3,9  
M<sub>S</sub>=2,8 SD<sub>S</sub>=0,5



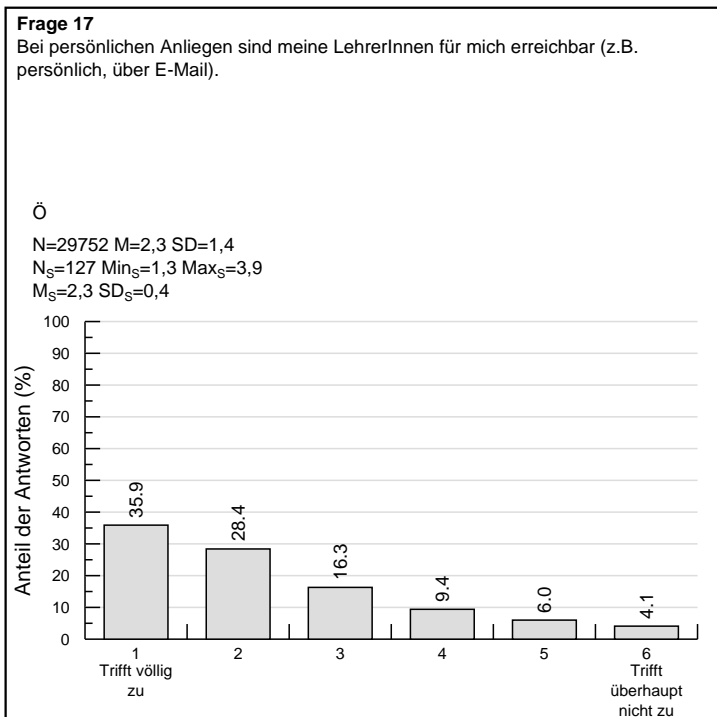
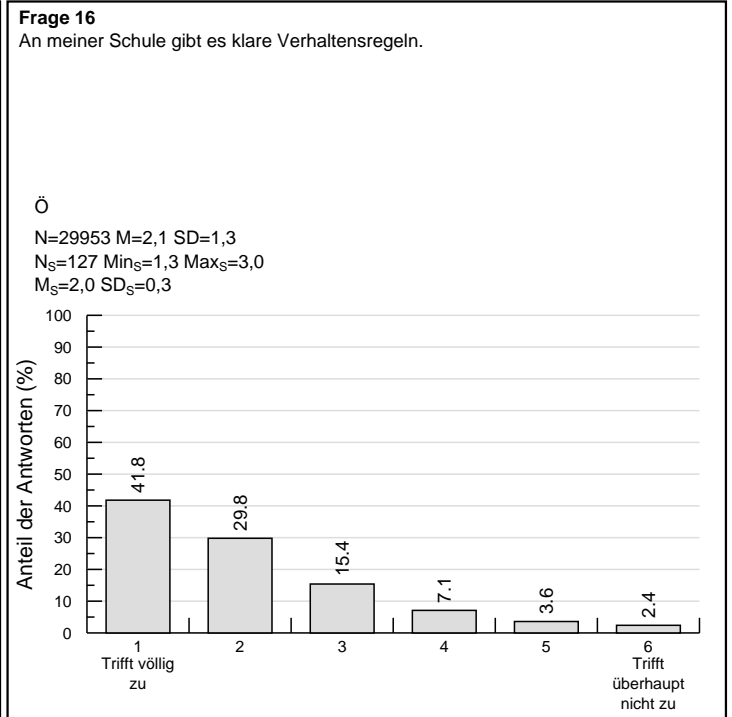
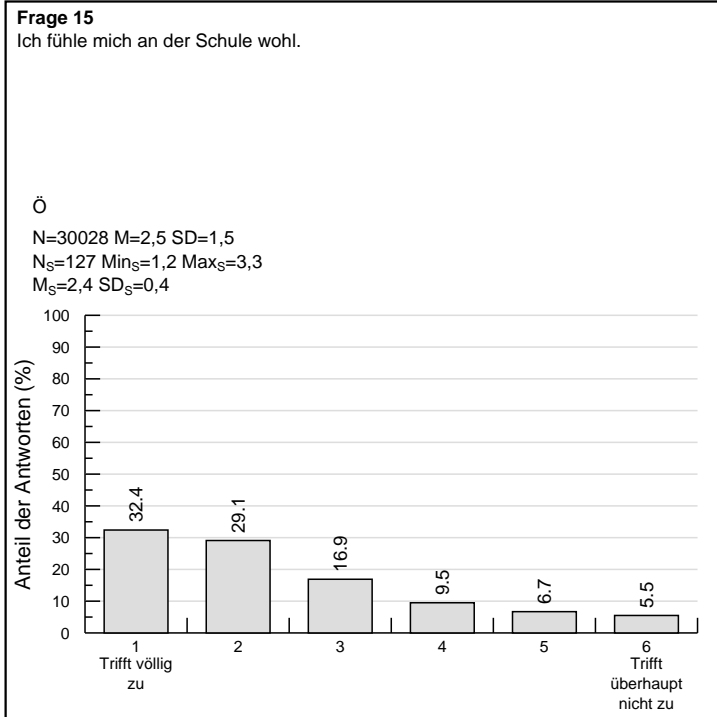
Legende: N=Anzahl der abgegebenen Antworten, M=Arithmetisches Mittel, SD=Standardabweichung, N<sub>S</sub>=Anzahl der Schulen, Min<sub>S</sub>=Niedrigster Schulmittelwert, Max<sub>S</sub>=Höchster Schulmittelwert, M<sub>S</sub>=Arithmetisches Mittel aus den Schulmittelwerten, SD<sub>S</sub>=Standardabweichung der Schulmittelwerte  
Hinweis: Kapitel 6 im SQPM-Handbuch (verfügbar unter "FAQs & Anleitungen") bietet Informationen zur Interpretation der Ergebnisse.

# Ergebnisse

Dargestellte Ergebnisse: Österreich

Instrument: Fragebogen: Screening-Instrument (FB-Schüler/innen und FB-Berufstätige und Kolleg-Studierende)

Bereich: Schulklima



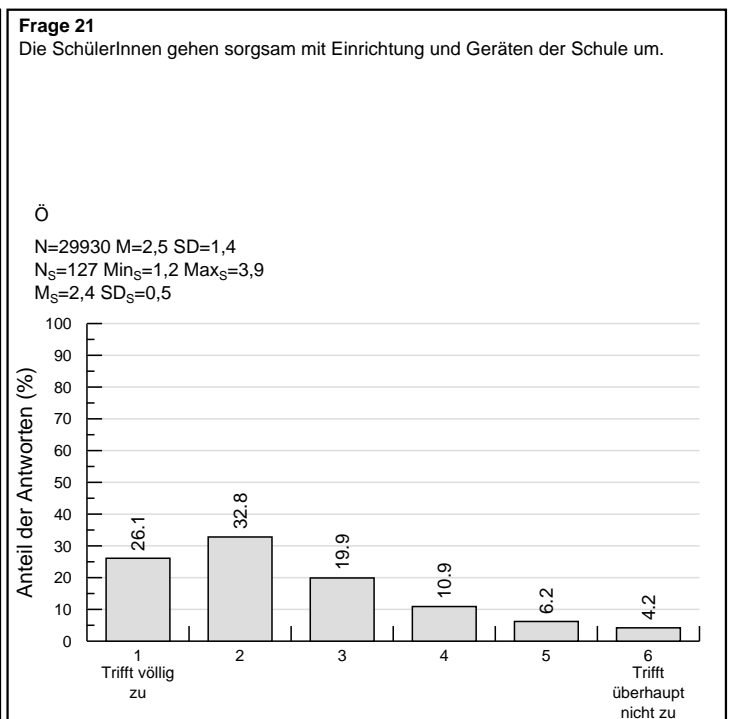
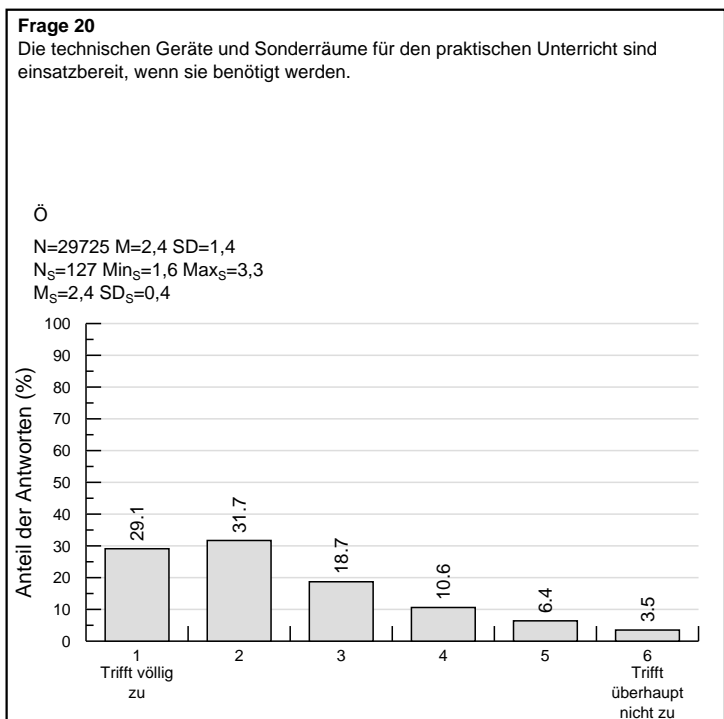
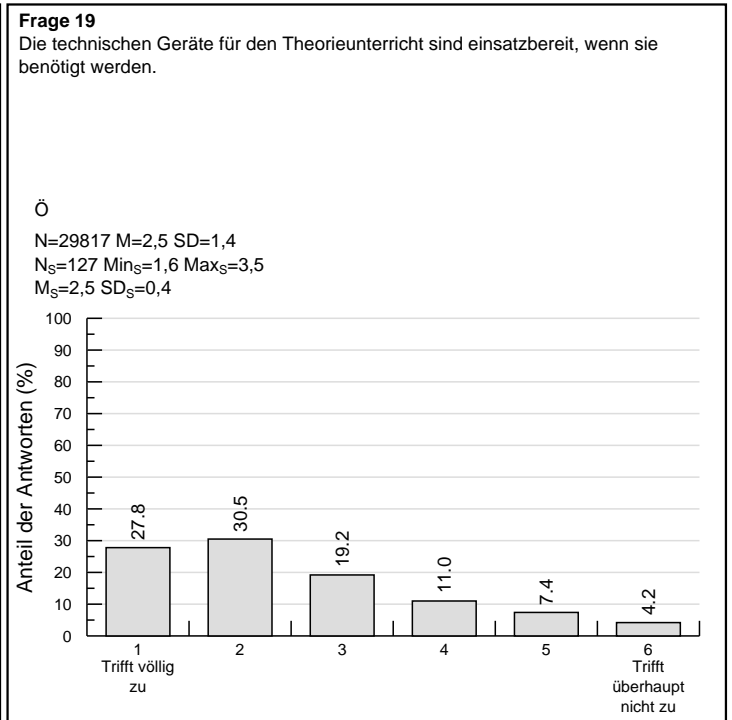
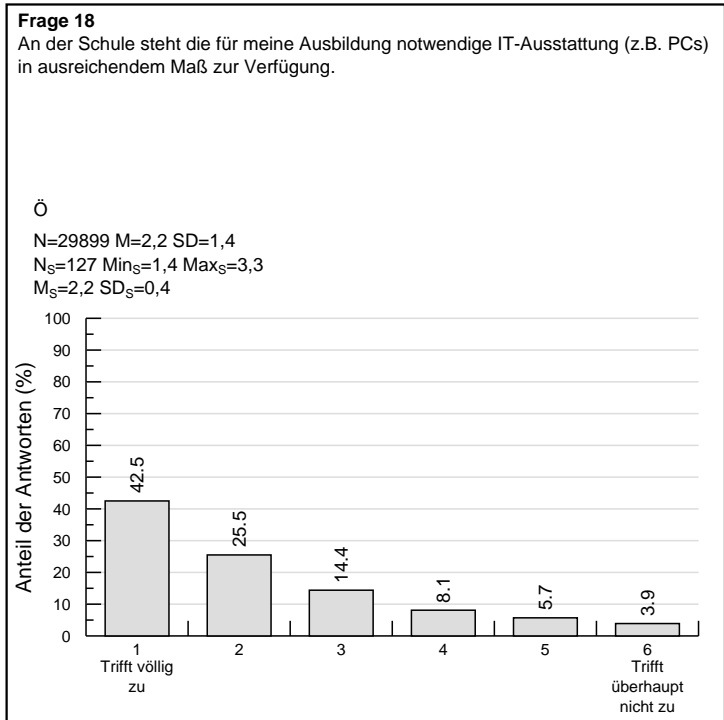
Legende: N=Anzahl der abgegebenen Antworten, M=Arithmetisches Mittel, SD=Standardabweichung, N<sub>S</sub>=Anzahl der Schulen, Min<sub>S</sub>=Niedrigster Schulmittelwert, Max<sub>S</sub>=Höchster Schulmittelwert, M<sub>S</sub>=Arithmetisches Mittel aus den Schulmittelwerten, SD<sub>S</sub>=Standardabweichung der Schulmittelwerte  
Hinweis: Kapitel 6 im SQPM-Handbuch (verfügbar unter "FAQs & Anleitungen") bietet Informationen zur Interpretation der Ergebnisse.

# Ergebnisse

Dargestellte Ergebnisse: Österreich

Instrument: Fragebogen: Screening-Instrument (FB-Schüler/innen und FB-Berufstätige und Kolleg-Studierende)

Bereich: Ausstattung



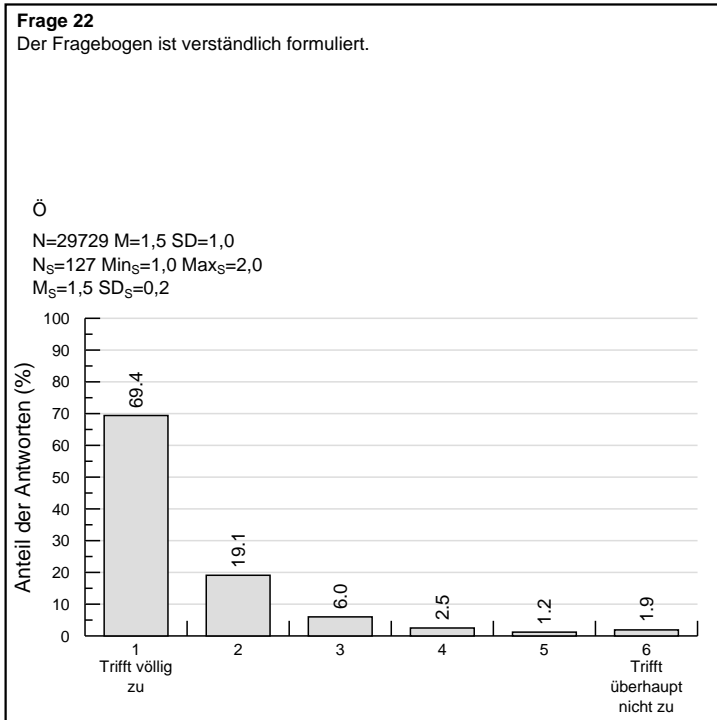
Legende: N=Anzahl der abgegebenen Antworten, M=Arithmetisches Mittel, SD=Standardabweichung, N<sub>S</sub>=Anzahl der Schulen, Min<sub>S</sub>=Niedrigster Schulmittelwert, Max<sub>S</sub>=Höchster Schulmittelwert, M<sub>S</sub>=Arithmetisches Mittel aus den Schulmittelwerten, SD<sub>S</sub>=Standardabweichung der Schulmittelwerte  
Hinweis: Kapitel 6 im SQPM-Handbuch (verfügbar unter "FAQs & Anleitungen") bietet Informationen zur Interpretation der Ergebnisse.



# Ergebnisse

Dargestellte Ergebnisse: Österreich

Instrument: Fragebogen: Screening-Instrument (FB-Schüler/innen und FB-Berufstätige und Kolleg-Studierende)



Legende: N=Anzahl der abgegebenen Antworten, M=Arithmetisches Mittel, SD=Standardabweichung, N<sub>S</sub>=Anzahl der Schulen, Min<sub>S</sub>=Niedrigster Schulmittelwert, Max<sub>S</sub>=Höchster Schulmittelwert, M<sub>S</sub>=Arithmetisches Mittel aus den Schulmittelwerten, SD<sub>S</sub>=Standardabweichung der Schulmittelwerte  
Hinweis: Kapitel 6 im SQPM-Handbuch (verfügbar unter "FAQs & Anleitungen") bietet Informationen zur Interpretation der Ergebnisse.