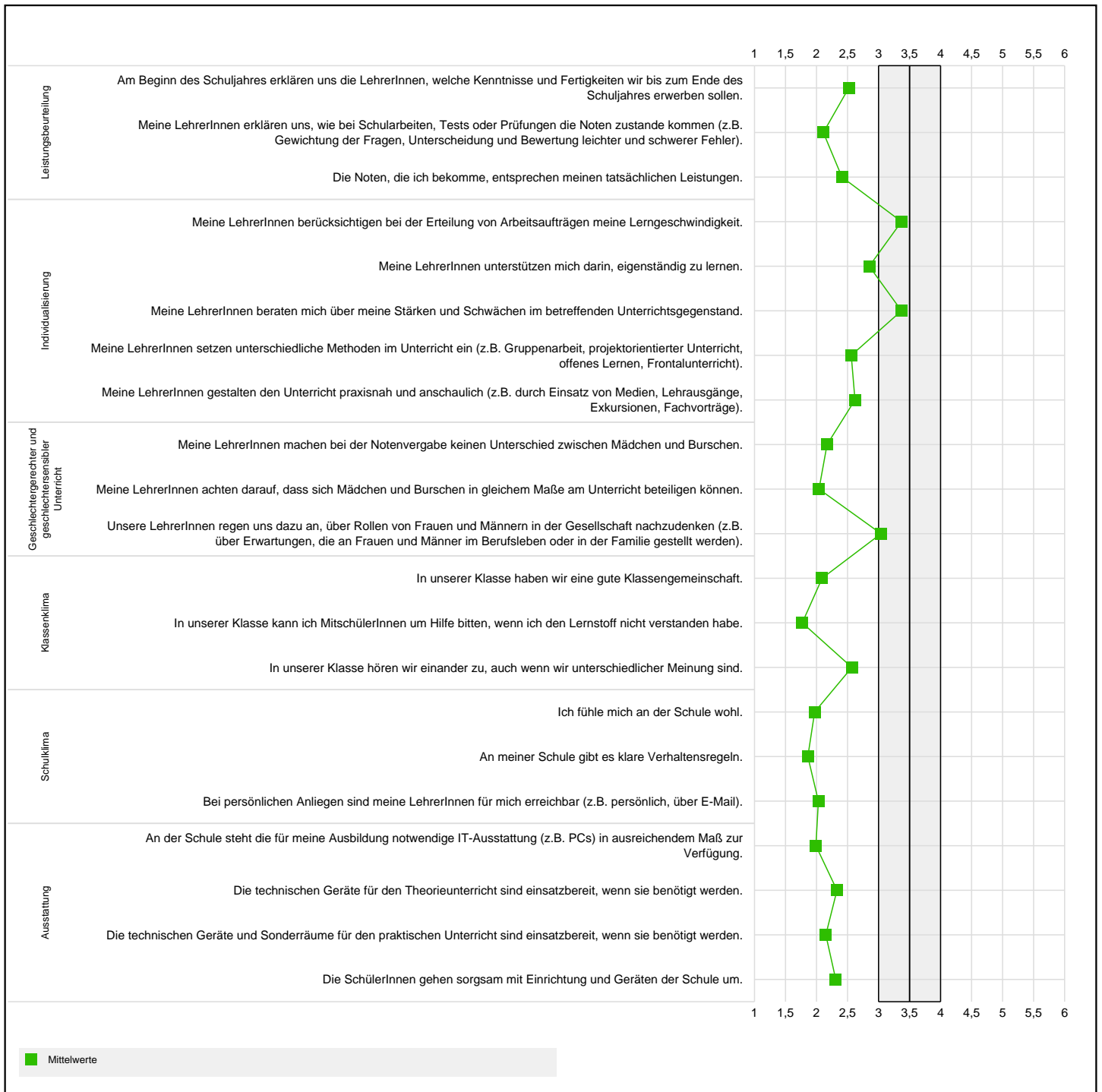
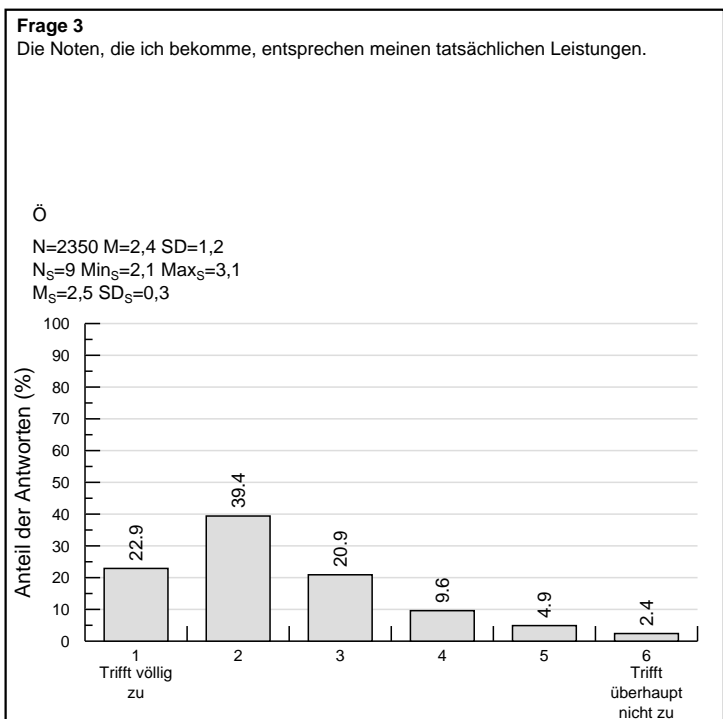
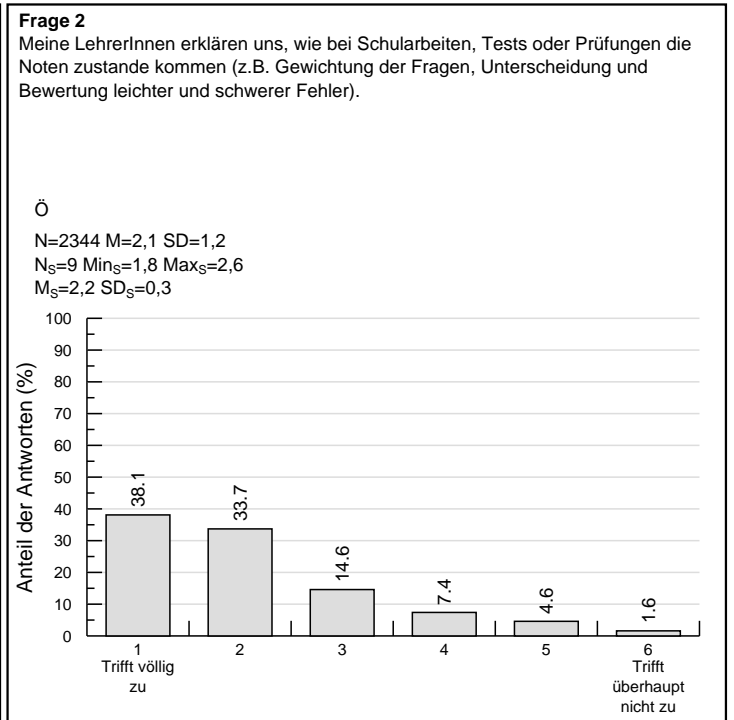
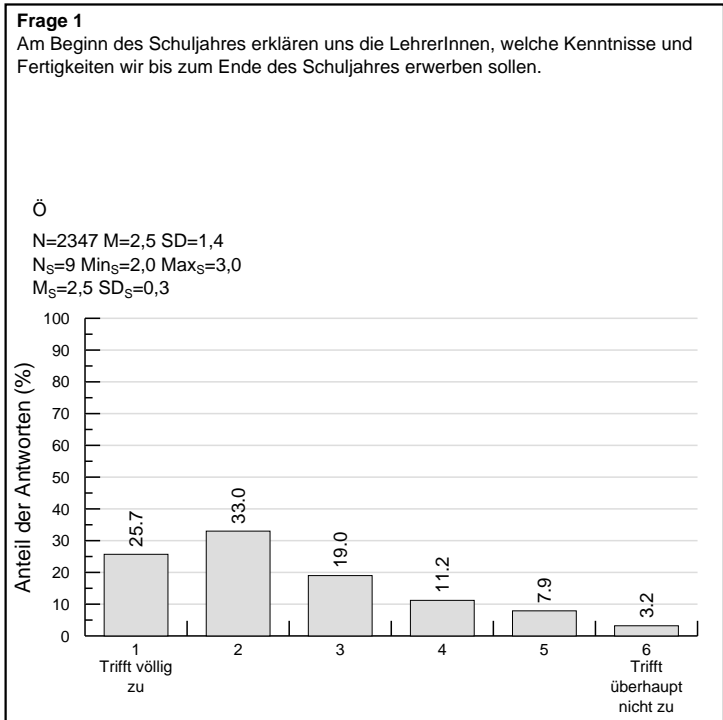


# Ergebnisse



# Ergebnisse

Dargestellte Ergebnisse: Österreich  
 Instrument: FB-SchülerInnen: Screening-Instrument  
 Bereich: Leistungsbeurteilung  
 Dargestellte Ergebnisse: Österreich  
 Instrument: FB-SchülerInnen: Screening-Instrument  
 Bereich: Leistungsbeurteilung



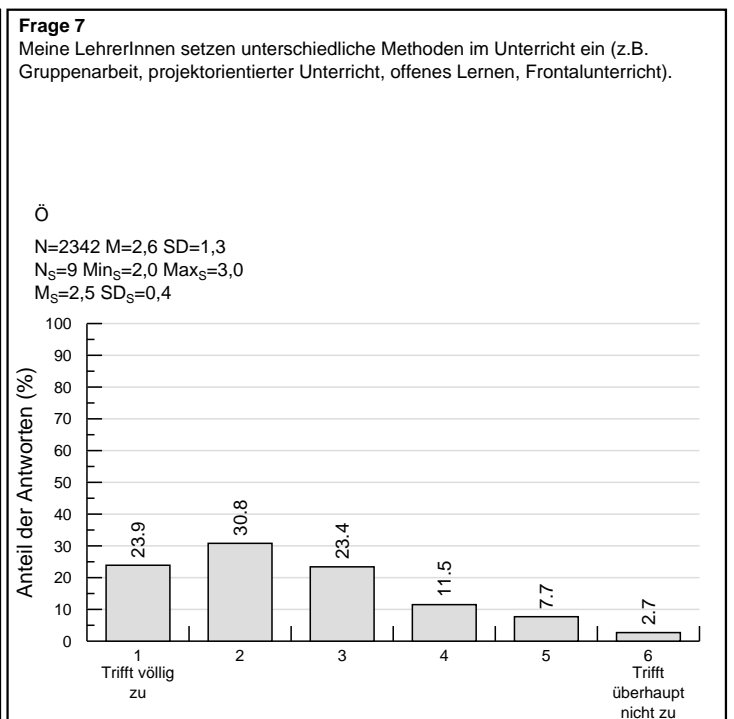
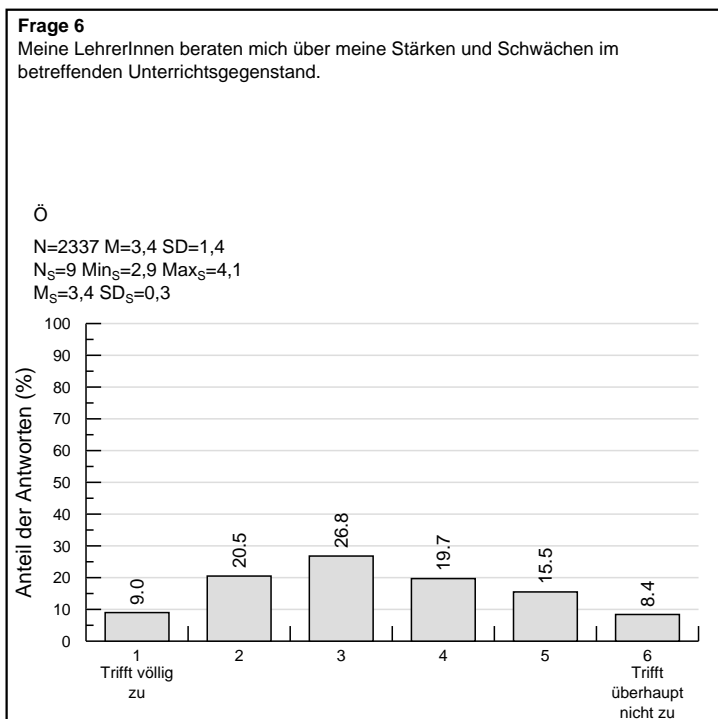
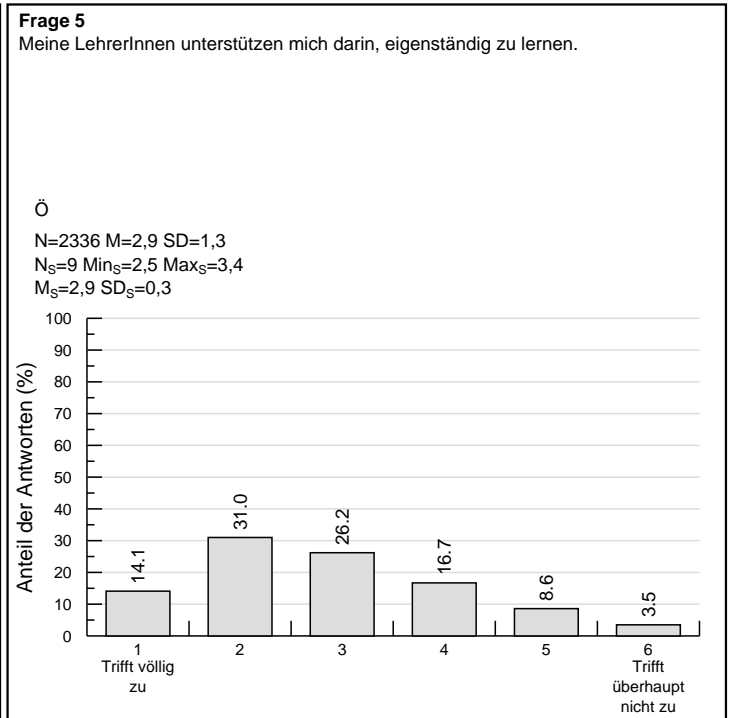
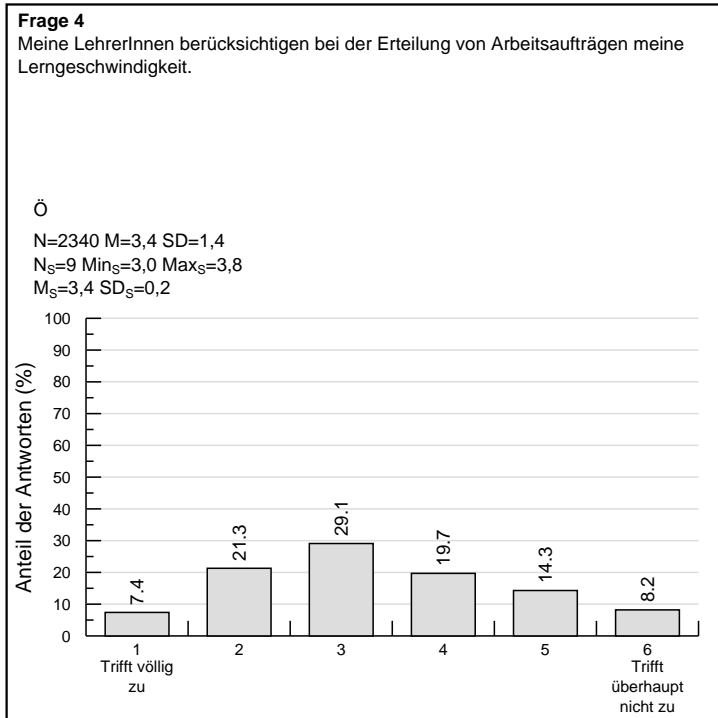
Legende: N=Anzahl der abgegebenen Antworten, M=Arithmetisches Mittel, SD=Standardabweichung, N<sub>S</sub>=Anzahl der Schulen, Min<sub>S</sub>=Niedrigster Schulmittelwert, Max<sub>S</sub>=Höchster Schulmittelwert, M<sub>S</sub>=Arithmetisches Mittel aus den Schulmittelwerten, SD<sub>S</sub>=Standardabweichung der Schulmittelwerte  
 Hinweis: Kapitel 6 im SQPM-Handbuch (verfügbar unter "FAQs & Anleitungen") bietet Informationen zur Interpretation der Ergebnisse.

# Ergebnisse

Dargestellte Ergebnisse: Österreich

Instrument: FB-SchülerInnen: Screening-Instrument

Bereich: Individualisierung



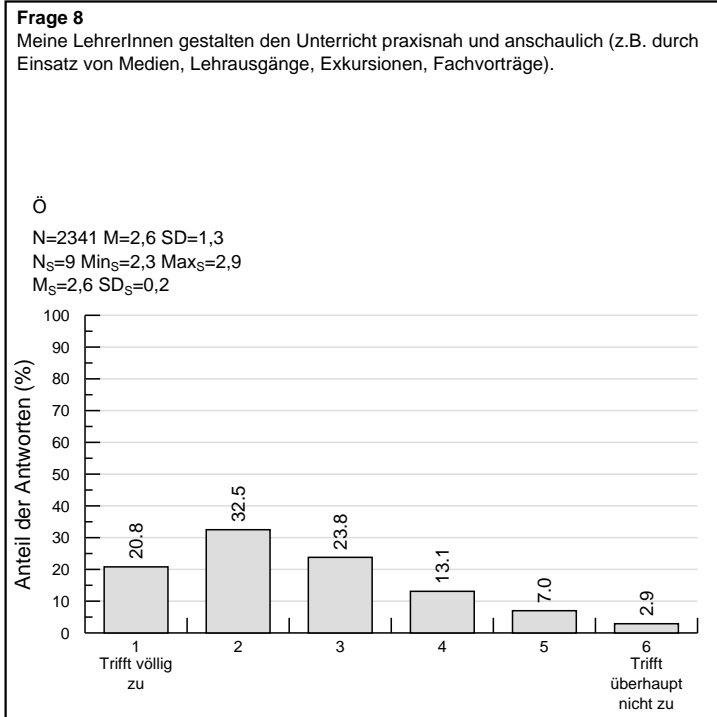
Legende: N=Anzahl der abgegebenen Antworten, M=Arithmetisches Mittel, SD=Standardabweichung, N<sub>S</sub>=Anzahl der Schulen, Min<sub>S</sub>=Niedrigster Schulmittelwert, Max<sub>S</sub>=Höchster Schulmittelwert, M<sub>S</sub>=Arithmetisches Mittel aus den Schulmittelwerten, SD<sub>S</sub>=Standardabweichung der Schulmittelwerte  
Hinweis: Kapitel 6 im SQPM-Handbuch (verfügbar unter "FAQs & Anleitungen") bietet Informationen zur Interpretation der Ergebnisse.

# Ergebnisse

Dargestellte Ergebnisse: Österreich

Instrument: FB-SchülerInnen: Screening-Instrument

Bereich: Individualisierung



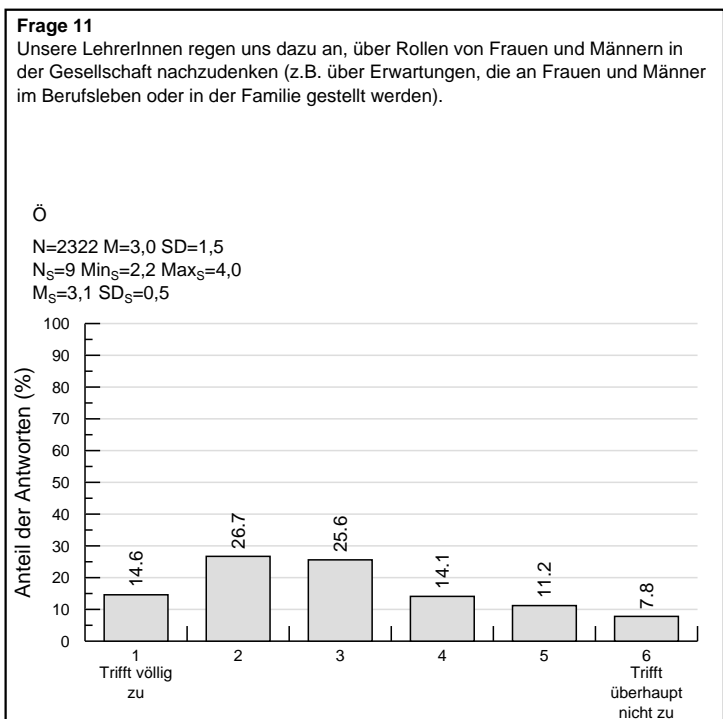
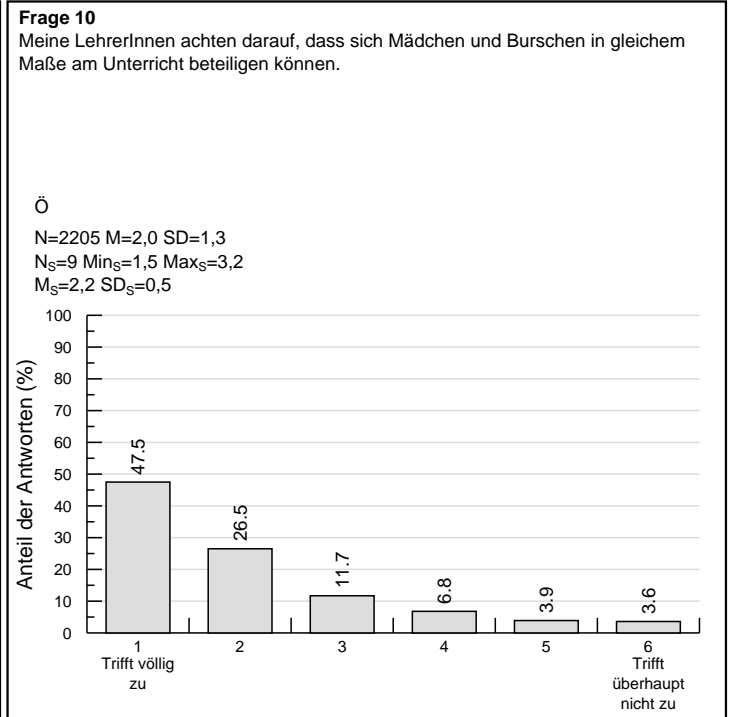
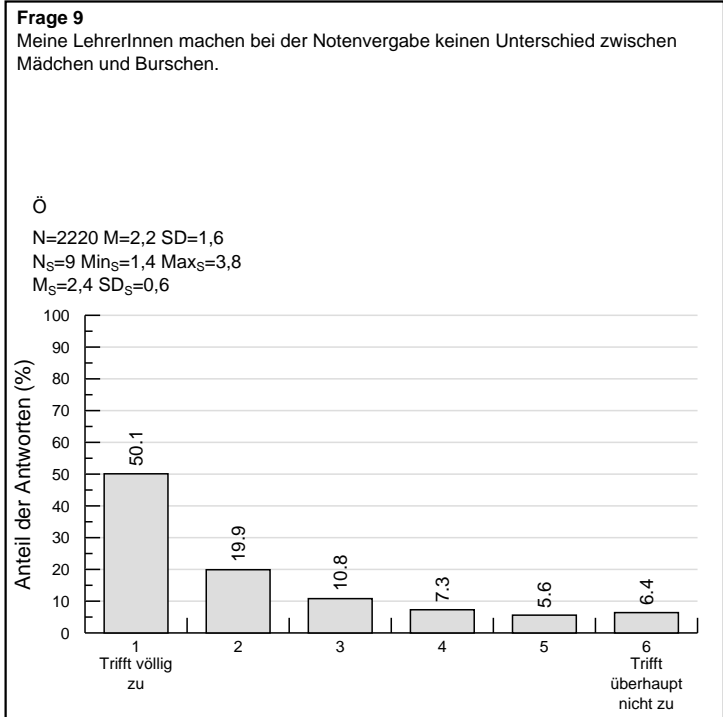
Legende: N=Anzahl der abgegebenen Antworten, M=Arithmetisches Mittel, SD=Standardabweichung, N<sub>S</sub>=Anzahl der Schulen, Min<sub>S</sub>=Niedrigster Schulmittelwert, Max<sub>S</sub>=Höchster Schulmittelwert, M<sub>S</sub>=Arithmetisches Mittel aus den Schulmittelwerten, SD<sub>S</sub>=Standardabweichung der Schulmittelwerte  
Hinweis: Kapitel 6 im SQPM-Handbuch (verfügbar unter "FAQs & Anleitungen") bietet Informationen zur Interpretation der Ergebnisse.

# Ergebnisse

Dargestellte Ergebnisse: Österreich

Instrument: FB-SchülerInnen: Screening-Instrument

Bereich: Geschlechtergerechter und geschlechtersensibler Unterricht



Legende: N=Anzahl der abgegebenen Antworten, M=Arithmetisches Mittel, SD=Standardabweichung, N<sub>S</sub>=Anzahl der Schulen, Min<sub>S</sub>=Niedrigster Schulmittelwert, Max<sub>S</sub>=Höchster Schulmittelwert, M<sub>S</sub>=Arithmetisches Mittel aus den Schulmittelwerten, SD<sub>S</sub>=Standardabweichung der Schulmittelwerte  
Hinweis: Kapitel 6 im SQPM-Handbuch (verfügbar unter "FAQs & Anleitungen") bietet Informationen zur Interpretation der Ergebnisse.

# Ergebnisse

Dargestellte Ergebnisse: Österreich

Instrument: FB-SchülerInnen: Screening-Instrument

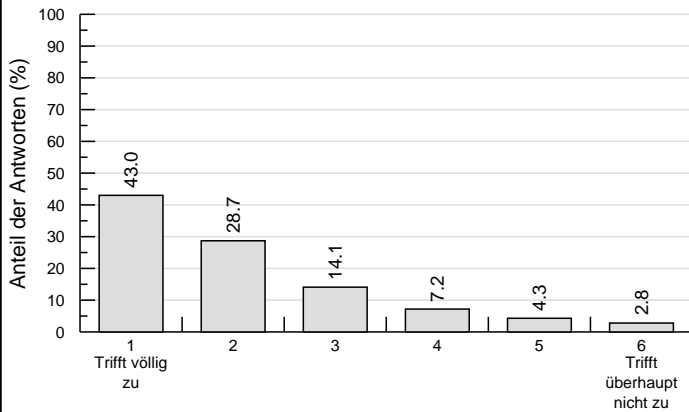
Bereich: Klassenklima

## Frage 12

In unserer Klasse haben wir eine gute Klassengemeinschaft.

Ö

N=2345 M=2,1 SD=1,3  
 N<sub>S</sub>=9 Min<sub>S</sub>=1,7 Max<sub>S</sub>=2,9  
 M<sub>S</sub>=2,1 SD<sub>S</sub>=0,4

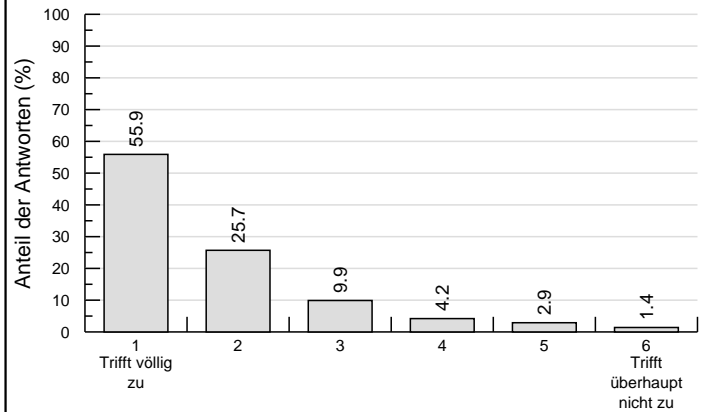


## Frage 13

In unserer Klasse kann ich MitschülerInnen um Hilfe bitten, wenn ich den Lernstoff nicht verstanden habe.

Ö

N=2334 M=1,8 SD=1,1  
 N<sub>S</sub>=9 Min<sub>S</sub>=1,5 Max<sub>S</sub>=2,2  
 M<sub>S</sub>=1,8 SD<sub>S</sub>=0,3

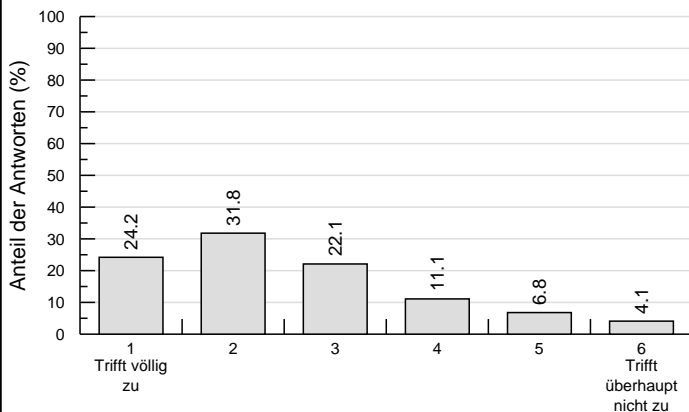


## Frage 14

In unserer Klasse hören wir einander zu, auch wenn wir unterschiedlicher Meinung sind.

Ö

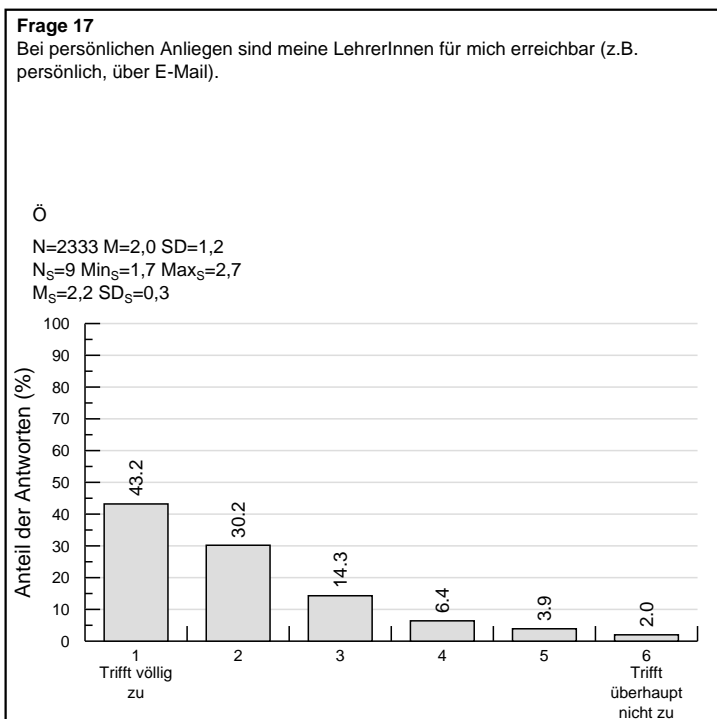
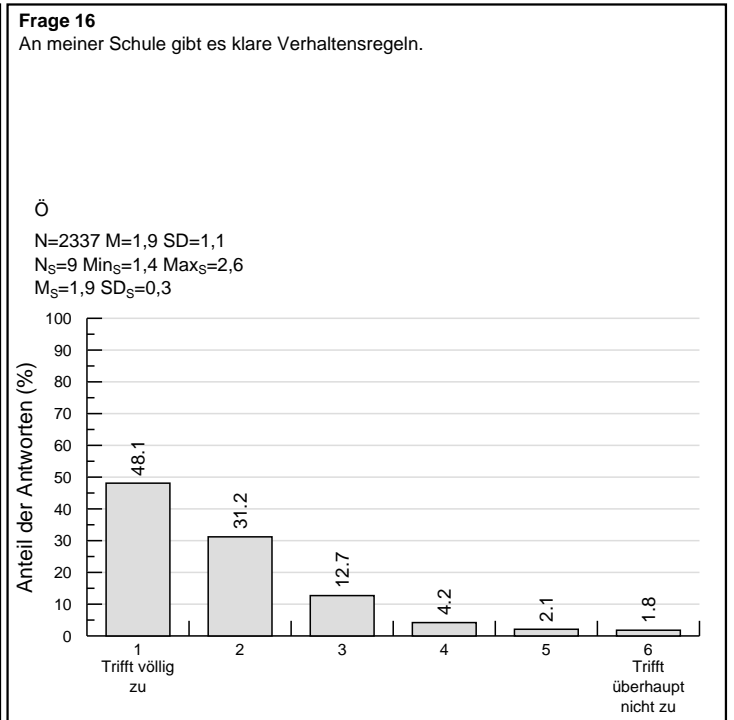
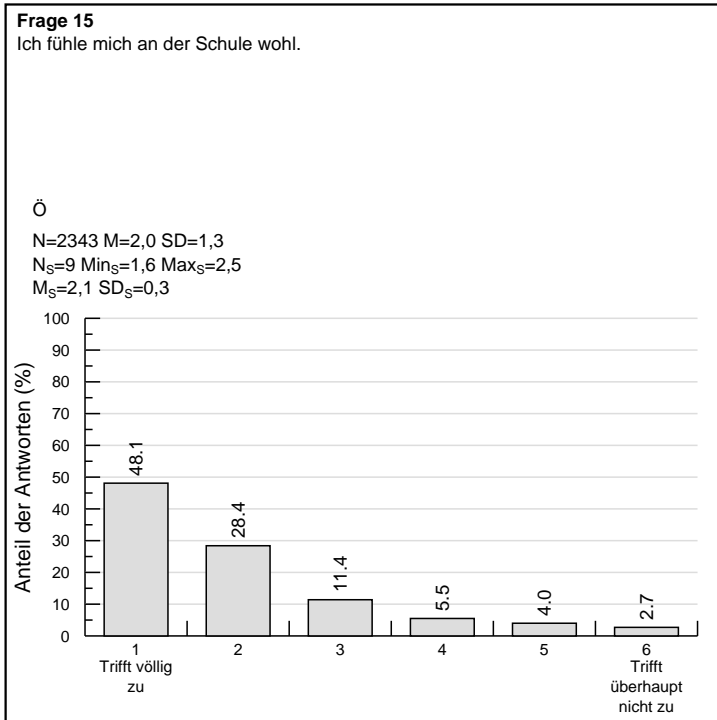
N=2343 M=2,6 SD=1,4  
 N<sub>S</sub>=9 Min<sub>S</sub>=2,0 Max<sub>S</sub>=3,0  
 M<sub>S</sub>=2,6 SD<sub>S</sub>=0,3



Legende: N=Anzahl der abgegebenen Antworten, M=Arithmetisches Mittel, SD=Standardabweichung, N<sub>S</sub>=Anzahl der Schulen, Min<sub>S</sub>=Niedrigster Schulmittelwert, Max<sub>S</sub>=Höchster Schulmittelwert, M<sub>S</sub>=Arithmetisches Mittel aus den Schulmittelwerten, SD<sub>S</sub>=Standardabweichung der Schulmittelwerte  
 Hinweis: Kapitel 6 im SQPM-Handbuch (verfügbar unter "FAQs & Anleitungen") bietet Informationen zur Interpretation der Ergebnisse.

# Ergebnisse

Dargestellte Ergebnisse: Österreich  
 Instrument: FB-SchülerInnen: Screening-Instrument  
 Bereich: Schulklima



Legende: N=Anzahl der abgegebenen Antworten, M=Arithmetisches Mittel, SD=Standardabweichung, N<sub>S</sub>=Anzahl der Schulen, Min<sub>S</sub>=Niedrigster Schulmittelwert, Max<sub>S</sub>=Höchster Schulmittelwert, M<sub>S</sub>=Arithmetisches Mittel aus den Schulmittelwerten, SD<sub>S</sub>=Standardabweichung der Schulmittelwerte  
 Hinweis: Kapitel 6 im SQPM-Handbuch (verfügbar unter "FAQs & Anleitungen") bietet Informationen zur Interpretation der Ergebnisse.

# Ergebnisse

Dargestellte Ergebnisse: Österreich

Instrument: FB-SchülerInnen: Screening-Instrument

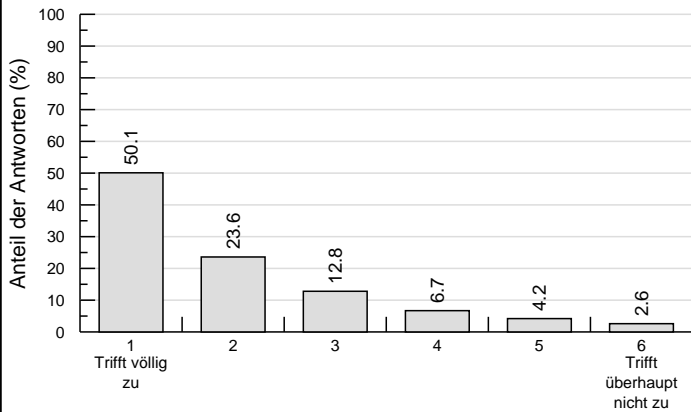
Bereich: Ausstattung

## Frage 18

An der Schule steht die für meine Ausbildung notwendige IT-Ausstattung (z.B. PCs) in ausreichendem Maß zur Verfügung.

Ö

N=2342 M=2,0 SD=1,3  
N<sub>S</sub>=9 Min<sub>S</sub>=1,4 Max<sub>S</sub>=2,9  
M<sub>S</sub>=2,1 SD<sub>S</sub>=0,4

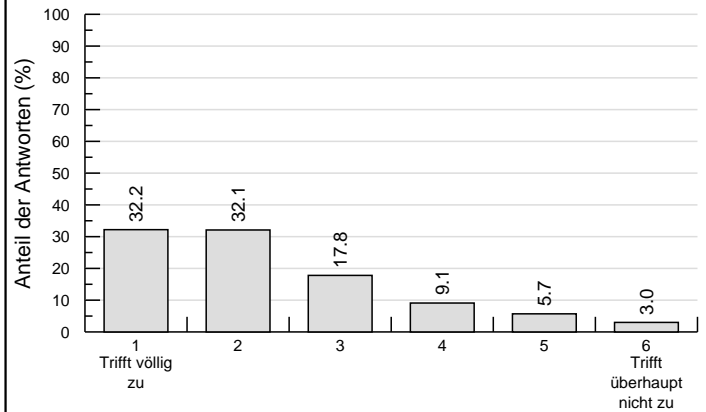


## Frage 19

Die technischen Geräte für den Theorieunterricht sind einsatzbereit, wenn sie benötigt werden.

Ö

N=2332 M=2,3 SD=1,3  
N<sub>S</sub>=9 Min<sub>S</sub>=1,8 Max<sub>S</sub>=3,0  
M<sub>S</sub>=2,5 SD<sub>S</sub>=0,3

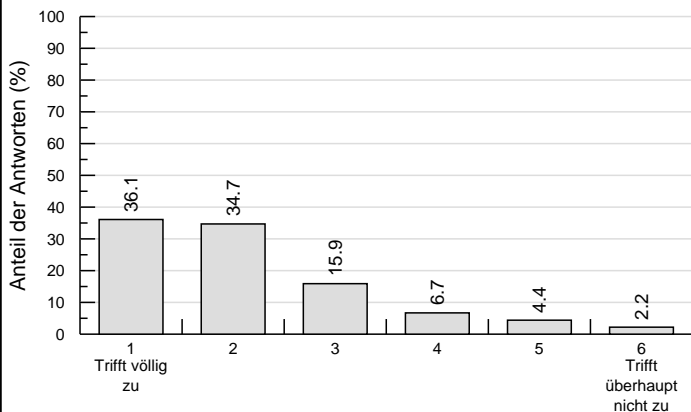


## Frage 20

Die technischen Geräte und Sonderräume für den praktischen Unterricht sind einsatzbereit, wenn sie benötigt werden.

Ö

N=2318 M=2,2 SD=1,2  
N<sub>S</sub>=9 Min<sub>S</sub>=1,7 Max<sub>S</sub>=2,8  
M<sub>S</sub>=2,2 SD<sub>S</sub>=0,3

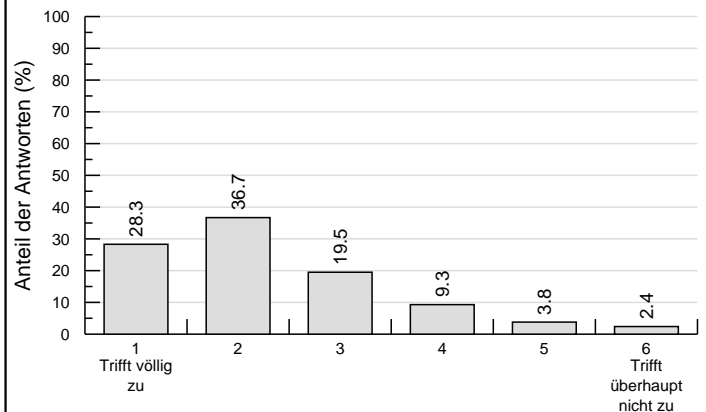


## Frage 21

Die SchülerInnen gehen sorgsam mit Einrichtung und Geräten der Schule um.

Ö

N=2335 M=2,3 SD=1,2  
N<sub>S</sub>=9 Min<sub>S</sub>=1,6 Max<sub>S</sub>=2,9  
M<sub>S</sub>=2,3 SD<sub>S</sub>=0,4



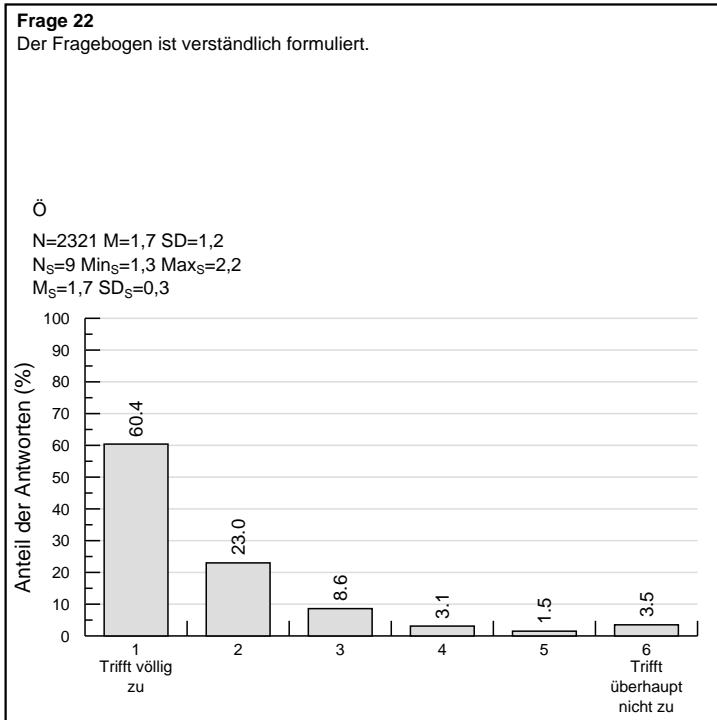
Legende: N=Anzahl der abgegebenen Antworten, M=Arithmetisches Mittel, SD=Standardabweichung, N<sub>S</sub>=Anzahl der Schulen, Min<sub>S</sub>=Niedrigster Schulmittelwert, Max<sub>S</sub>=Höchster Schulmittelwert, M<sub>S</sub>=Arithmetisches Mittel aus den Schulmittelwerten, SD<sub>S</sub>=Standardabweichung der Schulmittelwerte  
Hinweis: Kapitel 6 im SQPM-Handbuch (verfügbar unter "FAQs & Anleitungen") bietet Informationen zur Interpretation der Ergebnisse.



# Ergebnisse

Dargestellte Ergebnisse: Österreich

Instrument: FB-SchülerInnen: Screening-Instrument



Legende: N=Anzahl der abgegebenen Antworten, M=Arithmetisches Mittel, SD=Standardabweichung, N<sub>S</sub>=Anzahl der Schulen, Min<sub>S</sub>=Niedrigster Schulmittelwert, Max<sub>S</sub>=Höchster Schulmittelwert, M<sub>S</sub>=Arithmetisches Mittel aus den Schulmittelwerten, SD<sub>S</sub>=Standardabweichung der Schulmittelwerte  
Hinweis: Kapitel 6 im SQPM-Handbuch (verfügbar unter "FAQs & Anleitungen") bietet Informationen zur Interpretation der Ergebnisse.