

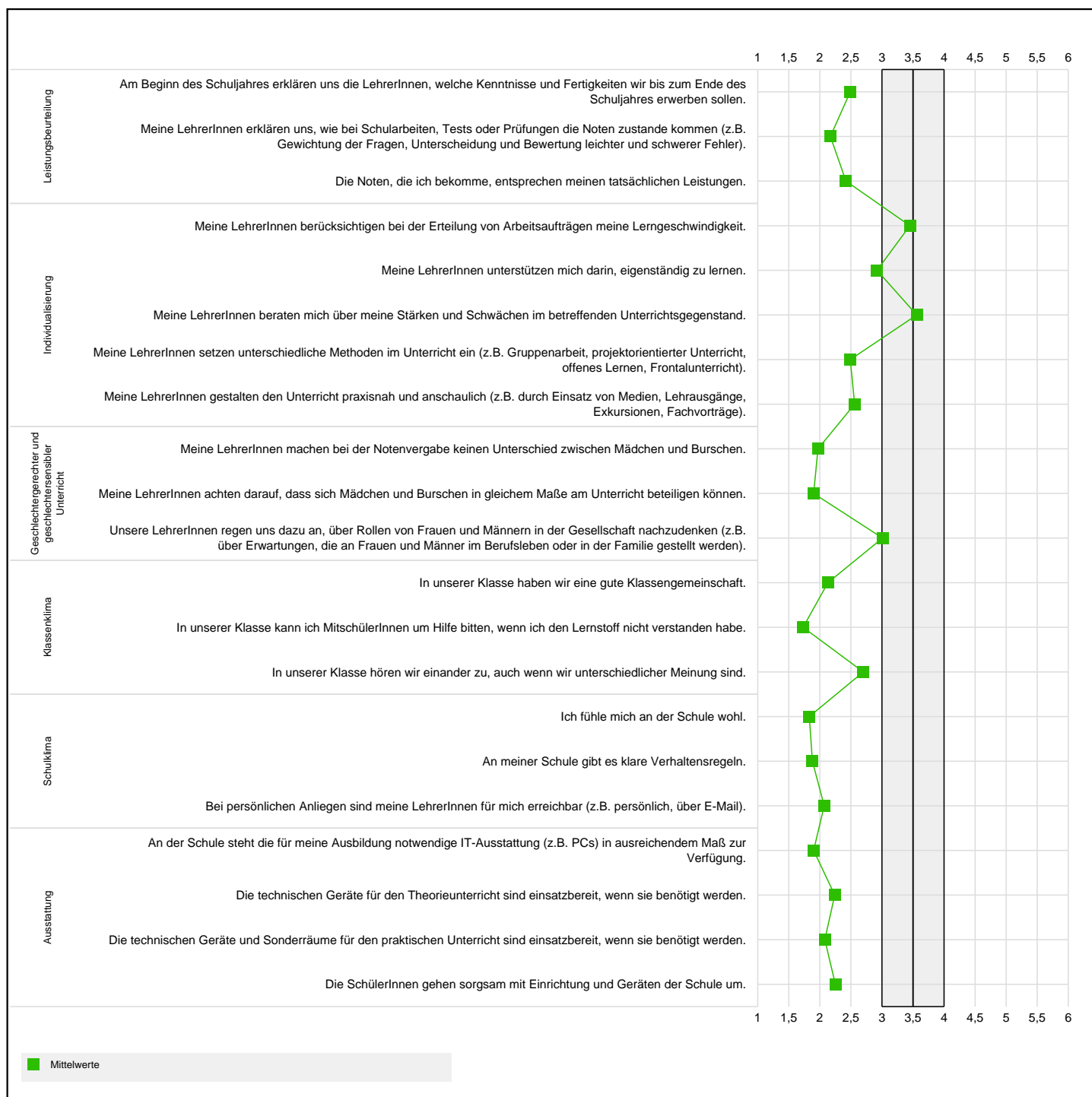
# Ergebnisse

Empfänger der Auswertung: BM:UKK  
 Dargestellte Ergebnisse: Österreich  
 Schulbereich: Höhere Land- und forstwirtschaftliche Schulen

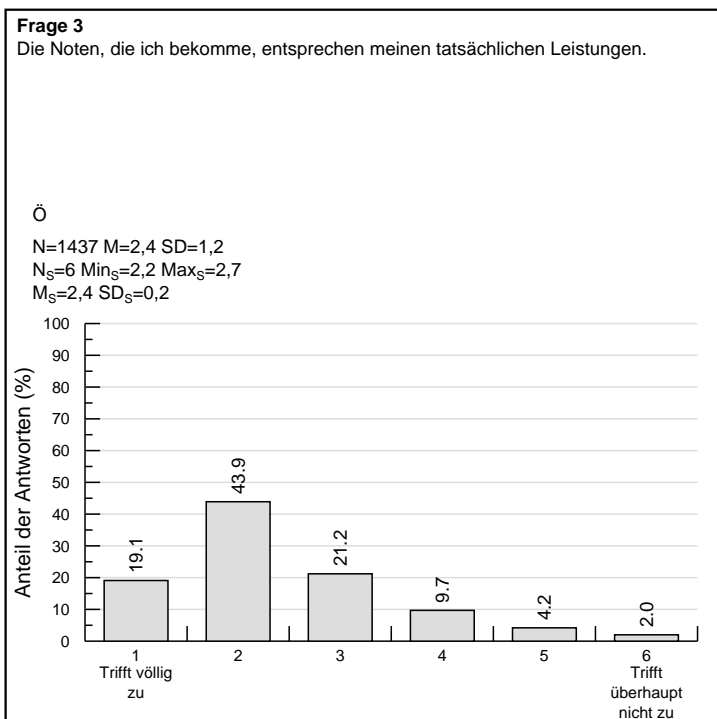
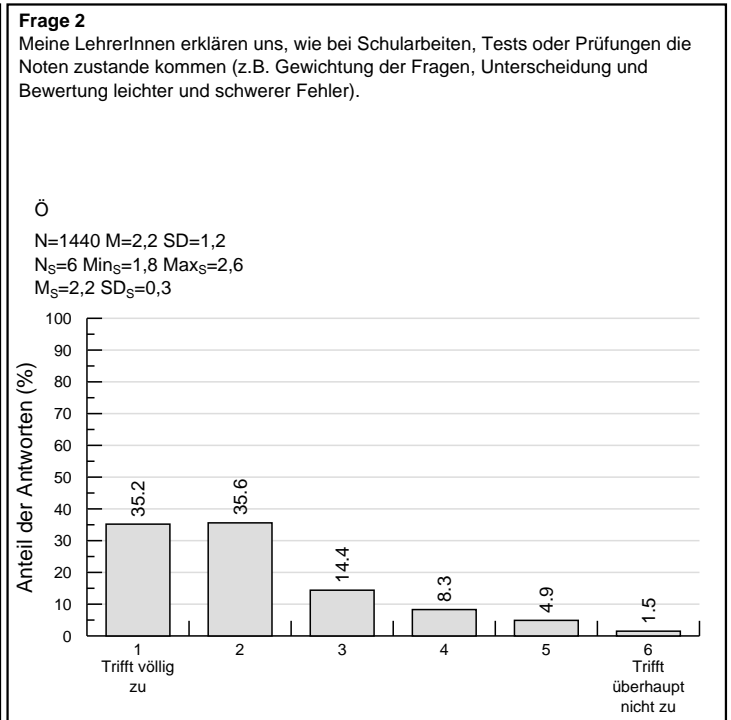
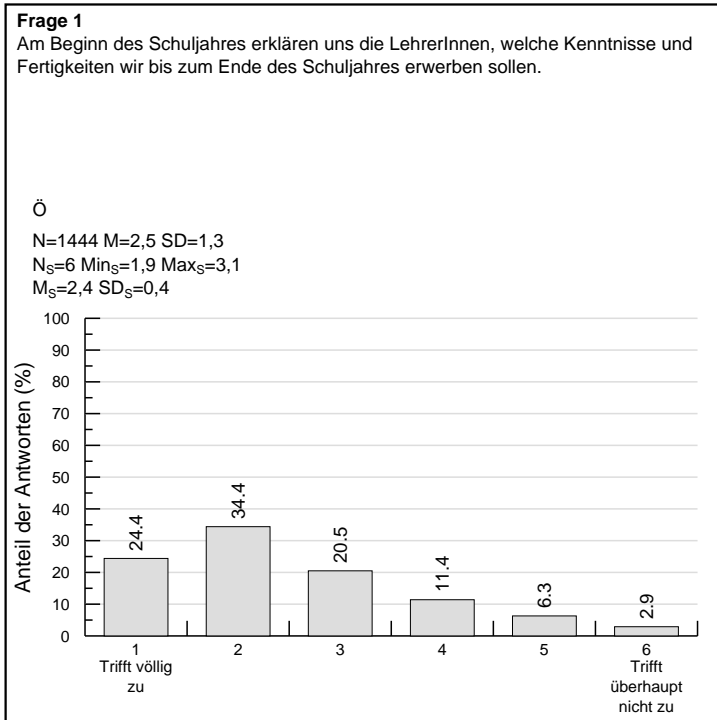
Instrument: FB-SchülerInnen: Screening-Instrument

Erhebungszeitraum: 01.03.2015 - 31.03.2015

Anzahl der abgeschickten Fragebögen: 1449

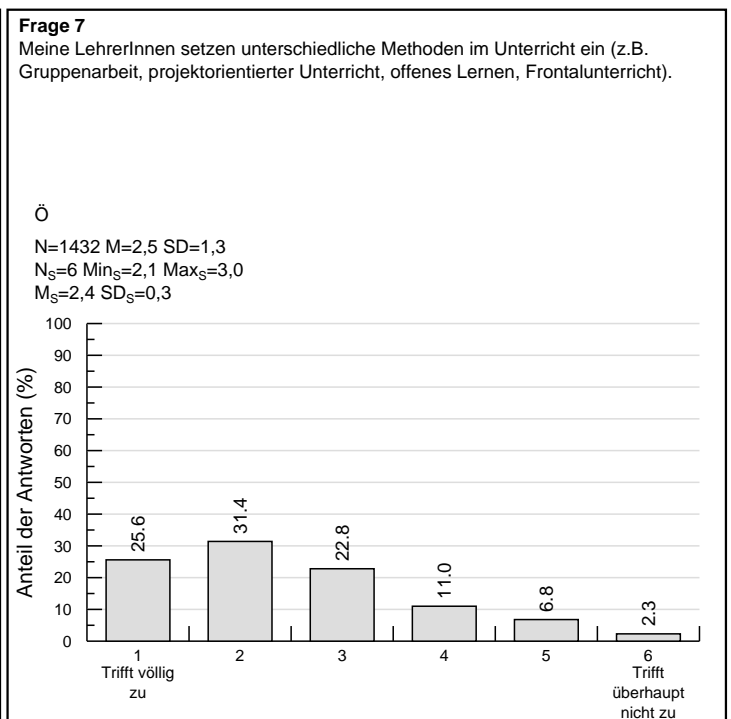
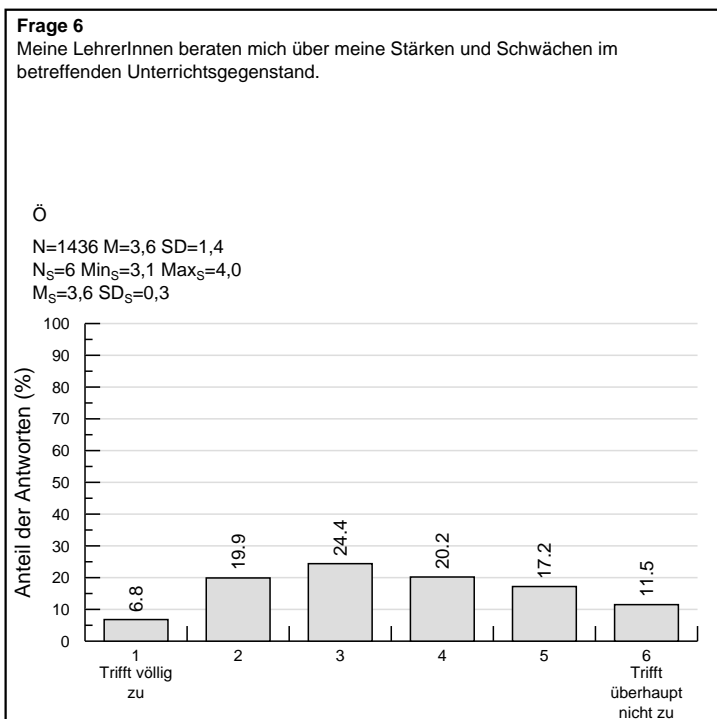
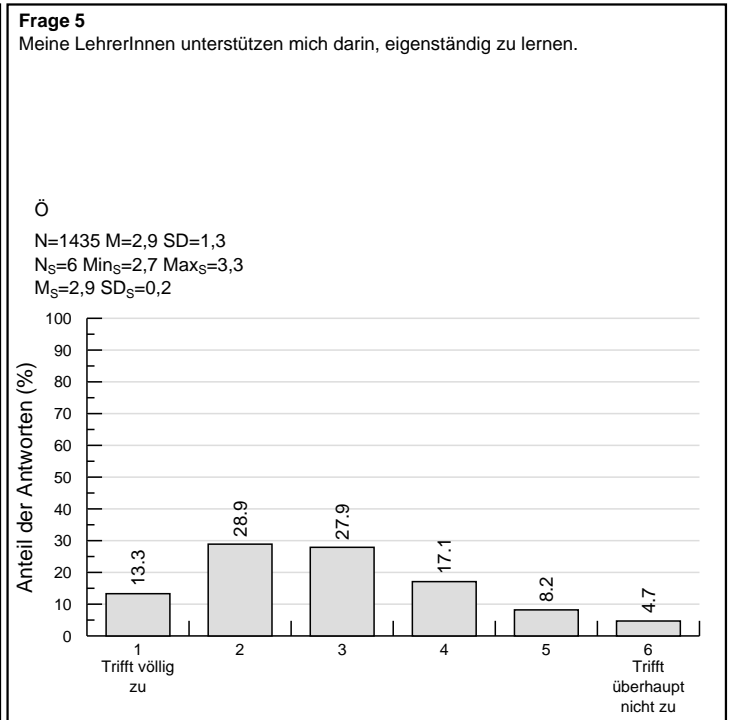
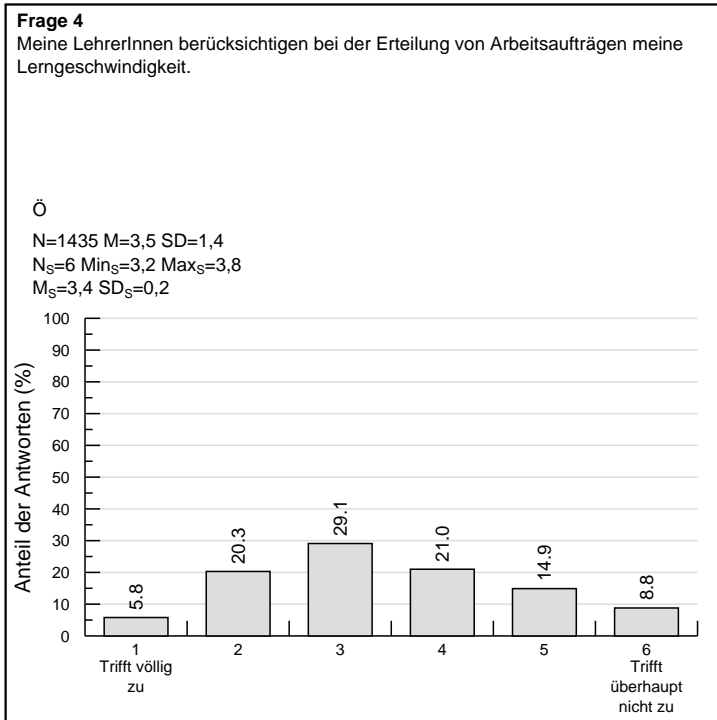


Dargestellte Ergebnisse: Österreich  
 Instrument: FB-SchülerInnen: Screening-Instrument  
 Bereich: Leistungsbeurteilung



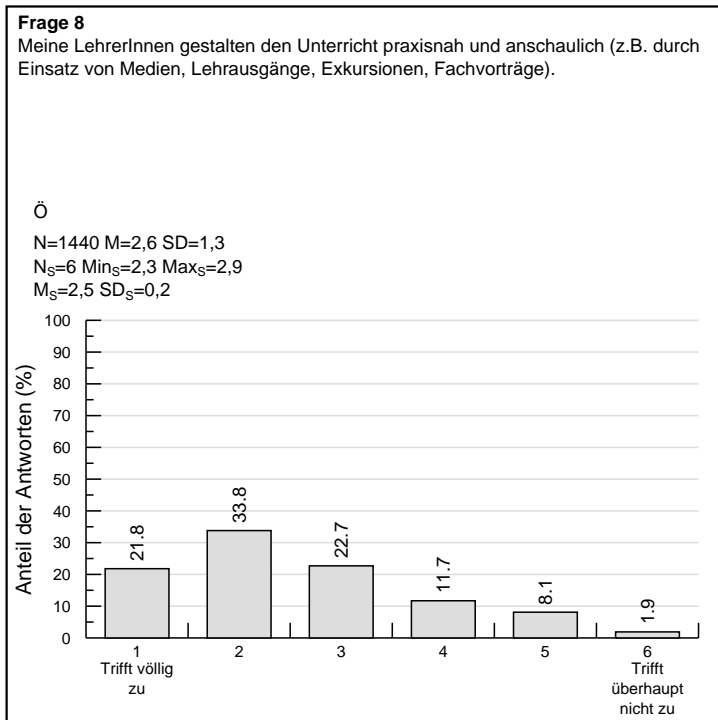
Legende: N=Anzahl der abgegebenen Antworten, M=Arithmetisches Mittel, SD=Standardabweichung, N<sub>S</sub>=Anzahl der Schulen, Min<sub>S</sub>=Niedrigster Schulmittelwert, Max<sub>S</sub>=Höchster Schulmittelwert, M<sub>S</sub>=Arithmetisches Mittel aus den Schulmittelwerten, SD<sub>S</sub>=Standardabweichung der Schulmittelwerte  
 Hinweis: Unter dem Menüpunkt "FAQs und Anleitungen" stehen Ihnen verschiedene Interpretationshilfen im PDF-Format zur Verfügung!

Dargestellte Ergebnisse: Österreich  
 Instrument: FB-SchülerInnen: Screening-Instrument  
 Bereich: Individualisierung



Legende: N=Anzahl der abgegebenen Antworten, M=Arithmetisches Mittel, SD=Standardabweichung, N<sub>S</sub>=Anzahl der Schulen, Min<sub>S</sub>=Niedrigster Schulmittelwert, Max<sub>S</sub>=Höchster Schulmittelwert, M<sub>S</sub>=Arithmetisches Mittel aus den Schulmittelwerten, SD<sub>S</sub>=Standardabweichung der Schulmittelwerte  
 Hinweis: Unter dem Menüpunkt "FAQs und Anleitungen" stehen Ihnen verschiedene Interpretationshilfen im PDF-Format zur Verfügung!

Dargestellte Ergebnisse: Österreich  
 Instrument: FB-SchülerInnen: Screening-Instrument  
 Bereich: Individualisierung

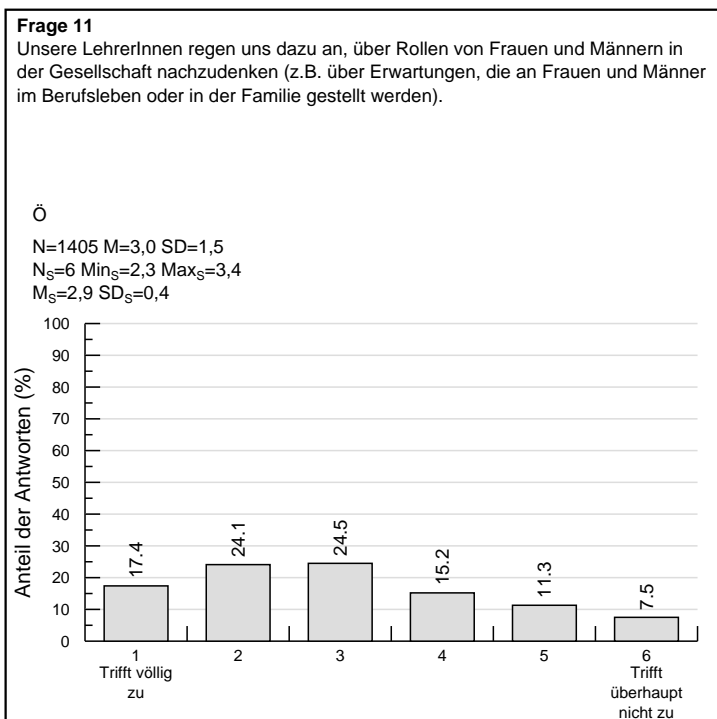
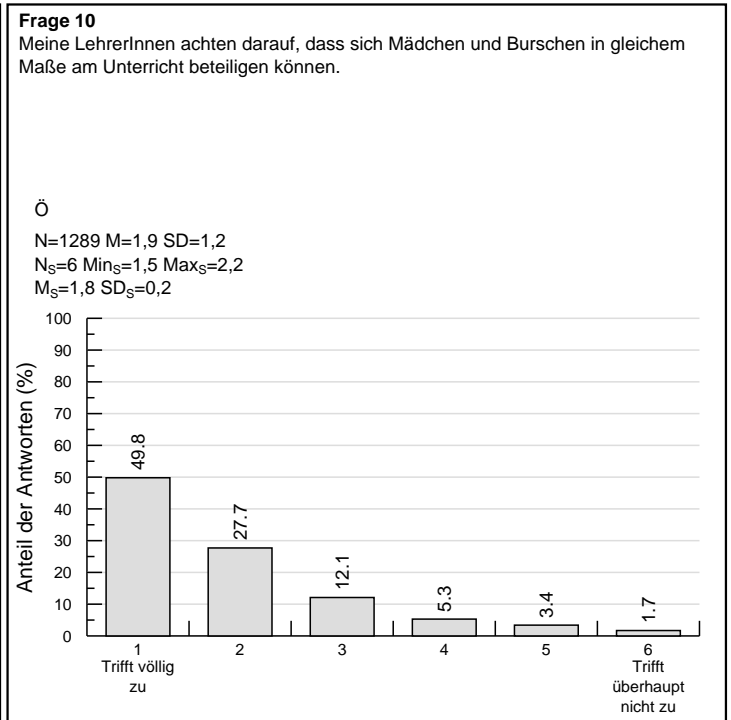
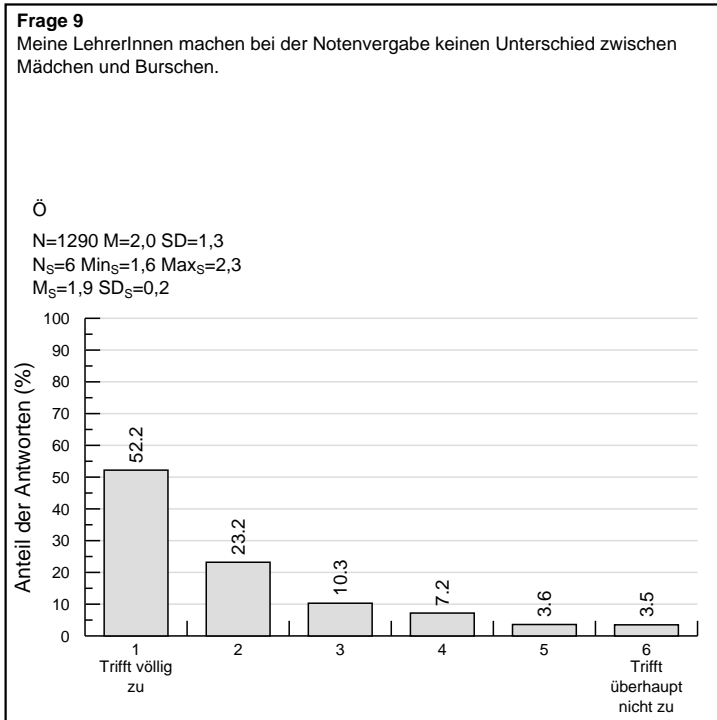


Legende: N=Anzahl der abgegebenen Antworten, M=Arithmetisches Mittel, SD=Standardabweichung, N<sub>S</sub>=Anzahl der Schulen, Min<sub>S</sub>=Niedrigster Schulmittelwert, Max<sub>S</sub>=Höchster Schulmittelwert, M<sub>S</sub>=Arithmetisches Mittel aus den Schulmittelwerten, SD<sub>S</sub>=Standardabweichung der Schulmittelwerte  
 Hinweis: Unter dem Menüpunkt "FAQs und Anleitungen" stehen Ihnen verschiedene Interpretationshilfen im PDF-Format zur Verfügung!

Dargestellte Ergebnisse: Österreich

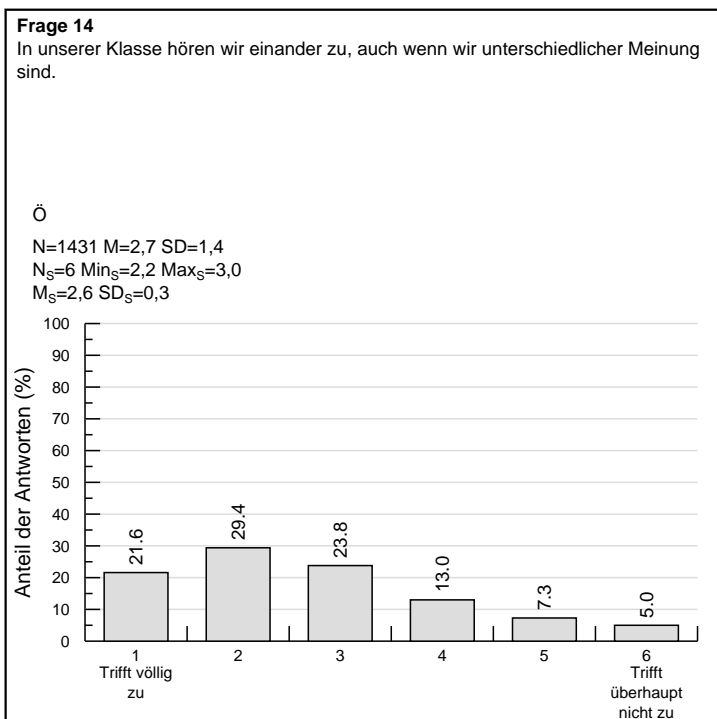
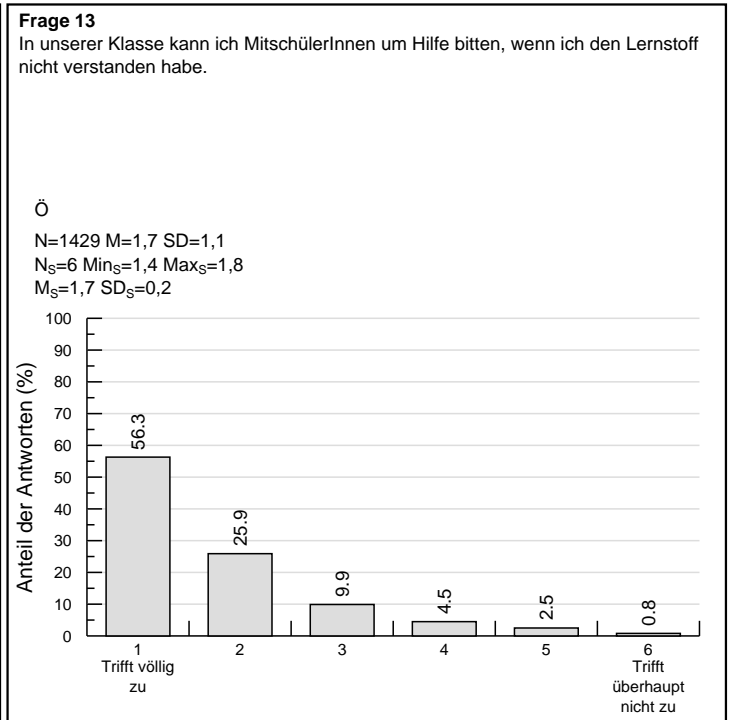
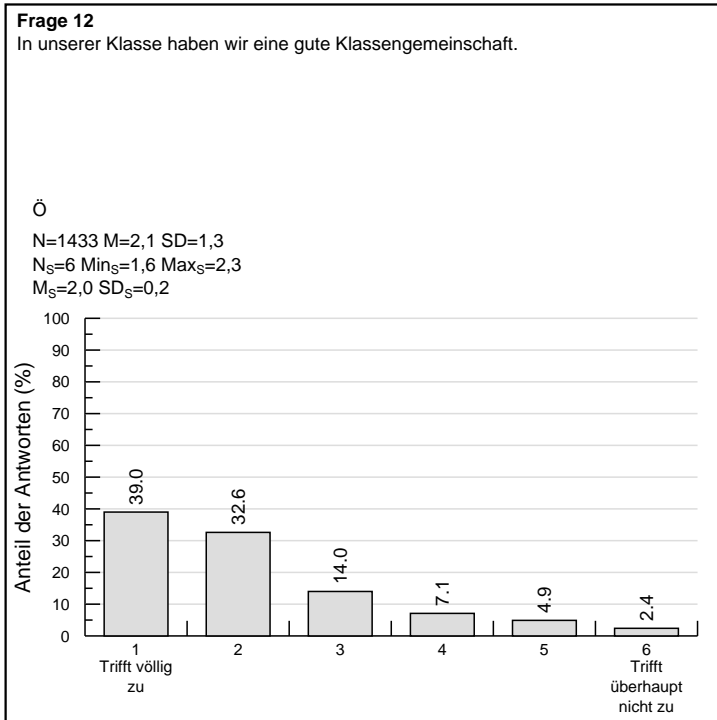
Instrument: FB-SchülerInnen: Screening-Instrument

Bereich: Geschlechtergerechter und geschlechtersensibler Unterricht



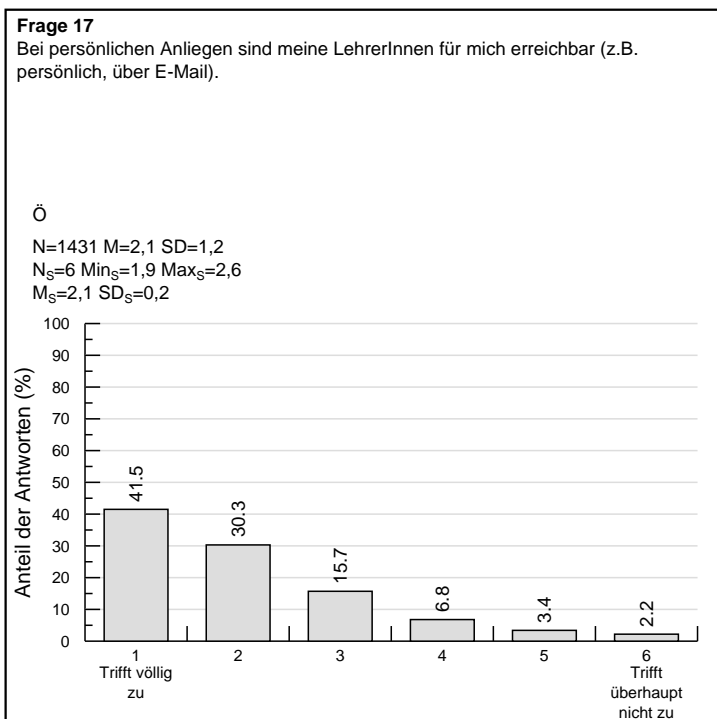
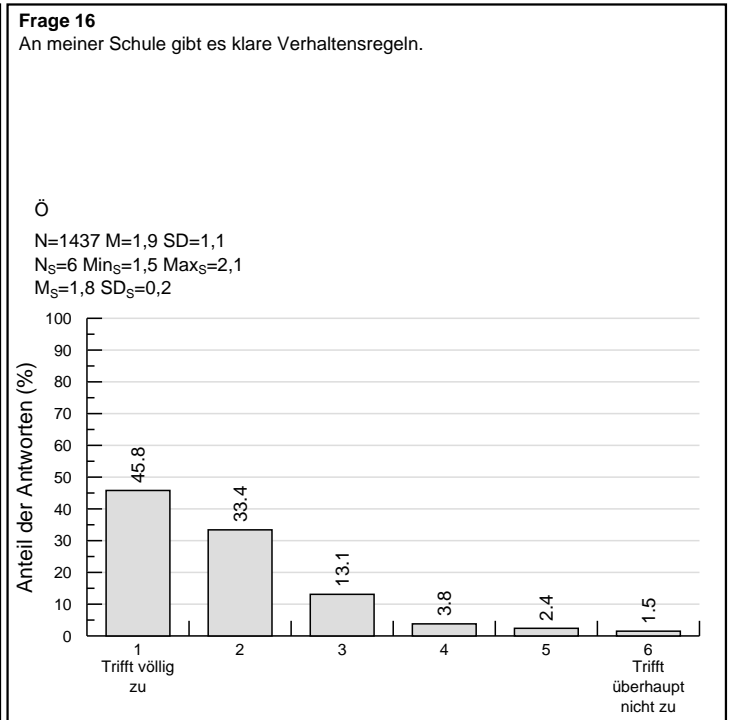
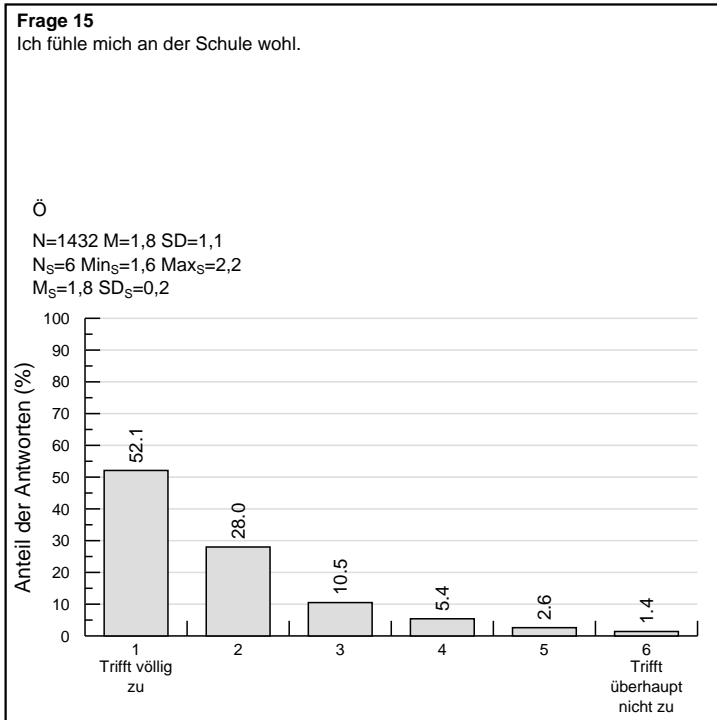
Legende: N=Anzahl der abgegebenen Antworten, M=Arithmetisches Mittel, SD=Standardabweichung, N<sub>S</sub>=Anzahl der Schulen, Min<sub>S</sub>=Niedrigster Schulmittelwert, Max<sub>S</sub>=Höchster Schulmittelwert, M<sub>S</sub>=Arithmetisches Mittel aus den Schulmittelwerten, SD<sub>S</sub>=Standardabweichung der Schulmittelwerte  
Hinweis: Unter dem Menüpunkt "FAQs und Anleitungen" stehen Ihnen verschiedene Interpretationshilfen im PDF-Format zur Verfügung!

Dargestellte Ergebnisse: Österreich  
 Instrument: FB-SchülerInnen: Screening-Instrument  
 Bereich: Klassenklima



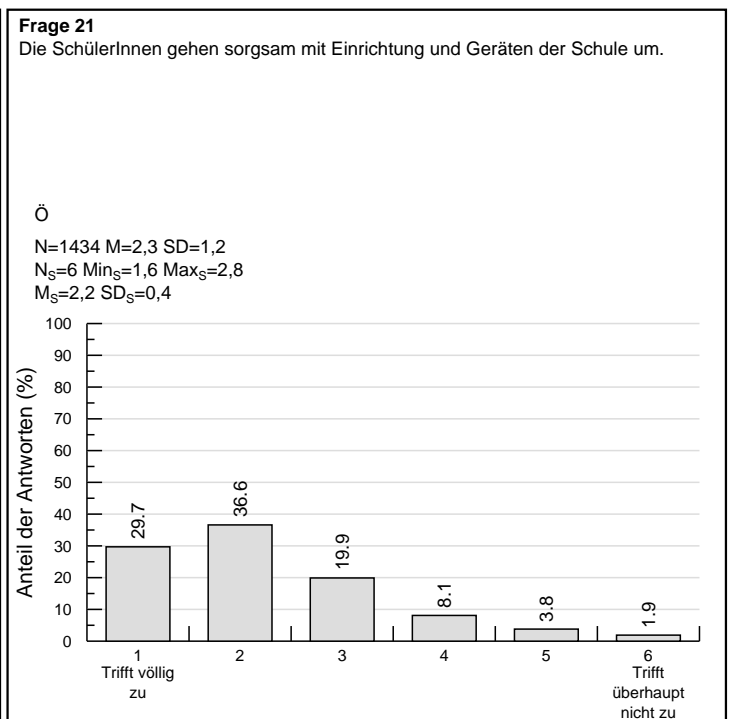
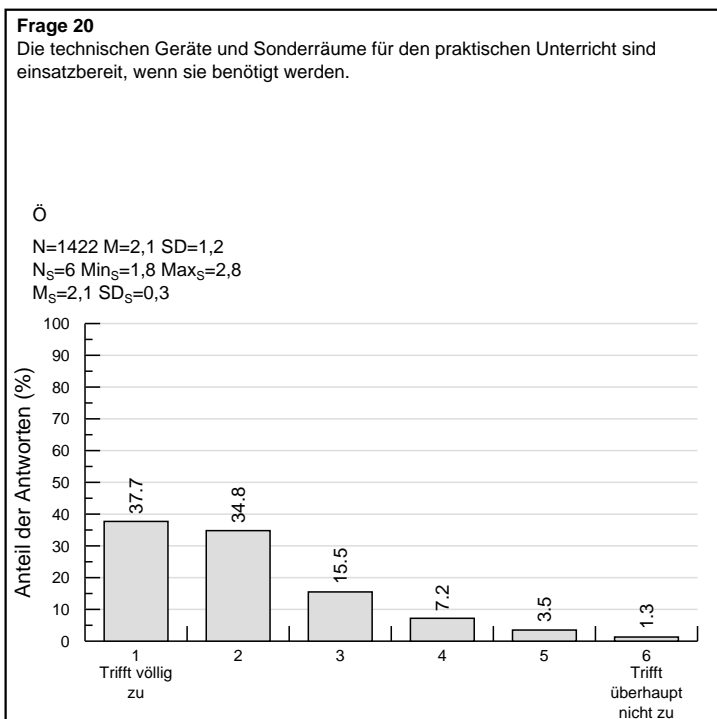
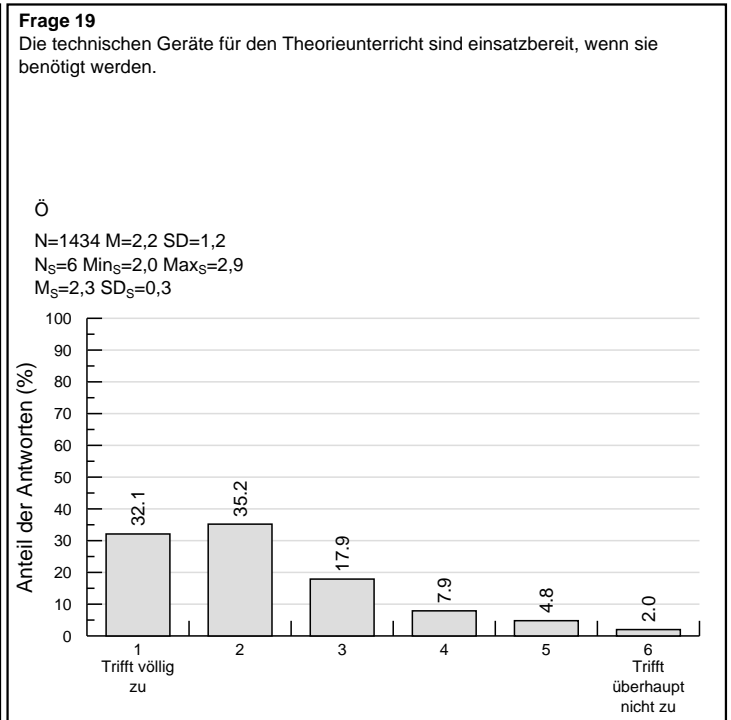
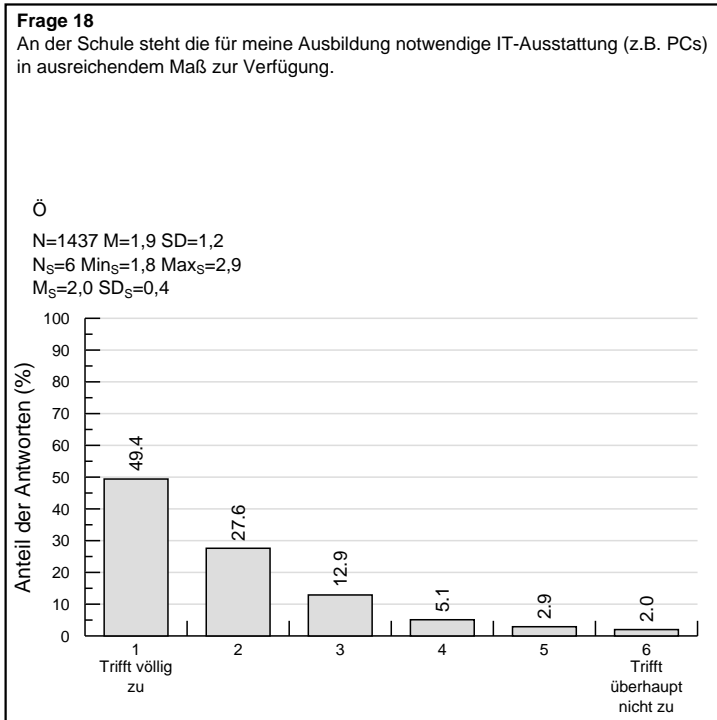
Legende: N=Anzahl der abgegebenen Antworten, M=Arithmetisches Mittel, SD=Standardabweichung, N<sub>S</sub>=Anzahl der Schulen, Min<sub>S</sub>=Niedrigster Schulmittelwert, Max<sub>S</sub>=Höchster Schulmittelwert, M<sub>S</sub>=Arithmetisches Mittel aus den Schulmittelwerten, SD<sub>S</sub>=Standardabweichung der Schulmittelwerte  
 Hinweis: Unter dem Menüpunkt "FAQs und Anleitungen" stehen Ihnen verschiedene Interpretationshilfen im PDF-Format zur Verfügung!

Dargestellte Ergebnisse: Österreich  
 Instrument: FB-SchülerInnen: Screening-Instrument  
 Bereich: Schulklima



Legende: N=Anzahl der abgegebenen Antworten, M=Arithmetisches Mittel, SD=Standardabweichung, N<sub>S</sub>=Anzahl der Schulen, Min<sub>S</sub>=Niedrigster Schulmittelwert, Max<sub>S</sub>=Höchster Schulmittelwert, M<sub>S</sub>=Arithmetisches Mittel aus den Schulmittelwerten, SD<sub>S</sub>=Standardabweichung der Schulmittelwerte  
 Hinweis: Unter dem Menüpunkt "FAQs und Anleitungen" stehen Ihnen verschiedene Interpretationshilfen im PDF-Format zur Verfügung!

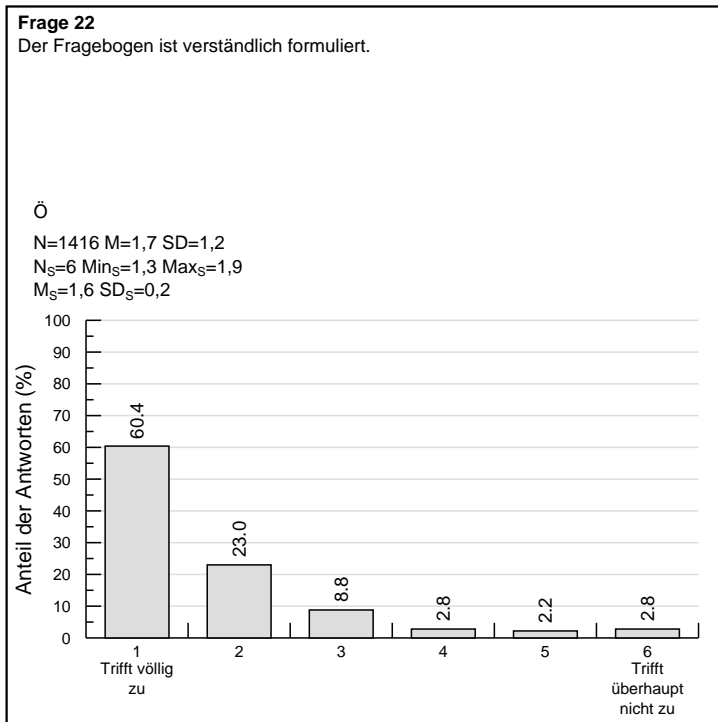
Dargestellte Ergebnisse: Österreich  
 Instrument: FB-SchülerInnen: Screening-Instrument  
 Bereich: Ausstattung



Legende: N=Anzahl der abgegebenen Antworten, M=Arithmetisches Mittel, SD=Standardabweichung, N<sub>S</sub>=Anzahl der Schulen, Min<sub>S</sub>=Niedrigster Schulmittelwert, Max<sub>S</sub>=Höchster Schulmittelwert, M<sub>S</sub>=Arithmetisches Mittel aus den Schulmittelwerten, SD<sub>S</sub>=Standardabweichung der Schulmittelwerte  
 Hinweis: Unter dem Menüpunkt "FAQs und Anleitungen" stehen Ihnen verschiedene Interpretationshilfen im PDF-Format zur Verfügung!



Dargestellte Ergebnisse: Österreich  
 Instrument: FB-SchülerInnen: Screening-Instrument



Legende: N=Anzahl der abgegebenen Antworten, M=Arithmetisches Mittel, SD=Standardabweichung, N<sub>S</sub>=Anzahl der Schulen, Min<sub>S</sub>=Niedrigster Schulmittelwert, Max<sub>S</sub>=Höchster Schulmittelwert, M<sub>S</sub>=Arithmetisches Mittel aus den Schulmittelwerten, SD<sub>S</sub>=Standardabweichung der Schulmittelwerte  
 Hinweis: Unter dem Menüpunkt "FAQs und Anleitungen" stehen Ihnen verschiedene Interpretationshilfen im PDF-Format zur Verfügung!