

QIBB

QualitätsInitiative BerufsBildung

LSI- und LQPM-Tagung
der Humanberuflichen Schulen

23. April 2009
Bad Tatzmannsdorf

Was ist QIBB?

- Qualitätsmanagementsystem des berufsbildenden Schulwesens
- Online-Infoplattform:
<http://www.qibb.at>
- **Online-Evaluationsplattform:**
<https://qibb.bmukk.gv.at>
für die Unterstützung der Durchführung von Erhebungen an Schulen

A light blue speech bubble with a black outline, pointing towards the text above it.

Die Funktionalitäten dieser Plattform ist Inhalt dieser Präsentation.

Was bietet die Online-Evaluation QIBB?

- Standardisierte Instrumente
 - Fragebögen (SchülerInnen, LehrerInnen, ...)
 - Erhebungsraster (Schule)
 - *Individualfeedback-Fragebögen (SchülerInnen an LehrerIn, Lehrkräfte an DirektorIn, ...)*
- Anhängen von eigenen Fragen an diese Instrumente
- Anonyme Erhebung durch TANs
- Beteiligungsstatistik
- Standardisierte Auswertungen und Daten für individuelle Auswertungen (csv-Format)
- Generieren von Vergleichen

Was kann die Online-Evaluation QIBB nicht?

- Keine Interpretationen oder Veränderungsvorschläge
- Keine Aggregationen auf anderen Niveaus als auf den definierten
- Keine Weitergabe von Daten an Land oder Bund ohne Zustimmung
- Keinen Einblick in Individualfeedbacks

Rollen in QIBB

- Direktors-Account
 - Der „Haupt-Account“ für eine Schule
 - Kann weitere Accounts und Berechtigungen vergeben
 - Entscheidet über Schuldatenfreigabe/Schulschwerpunkte
 - Sieht die Systemauswertungen
- QPM (QualitätsProjektManager-Account) bzw. Administrator- und Erhebungsraster-Account
 - Account für das Durchführen von QIBB
 - Durch den Direktors-Account angelegt und mit Berechtigungen versehen
- Accounts für LSIs/BMUKK
 - Auswertungen auf Landes- bzw. Bundesebene
 - LSI: TANs für Maturavorsitzende
- *Individualfeedback-Accounts für Lehrkräfte/Administratoren/LSIs/...*
 - *Für die Durchführung von Individualfeedbacks*

Systemerhebung 2009

- Am 3. April alle Auswertungen fertig
- Rund 2,6 Mill. Einzelantworten verarbeitet (=weniger als im Vorjahr [3,2 Mill.])
- Bei HUMs:
 - 2008: 1,4 Mill. Einzelantworten
 - 2009: 700.000 Einzelantworten
- Beteiligte Schulen der HUMs:
 - 2008: 153 Schulen
 - 2009: 100 Schulen
- Schuleigene Fragen:
 - 213 Schulen bei 418 Fragebögen

Erhebung 2009 - Anfragen


Keinerlei nennenswerten Schwierigkeiten

Häufigste Anfragen:

- **Passwort vergessen**
„Passwort vergessen“-Funktion geht nur dann, wenn auch E-Mail Adresse eingetragen wurde
- **TANs für Klassen können nicht erstellt werden**
Schulstammdaten aus dem Vorjahr noch nicht übernommen
- **TANs erstellt, keine schuleigenen Fragen erlaubt**
Zuerst die schuleigenen Fragen eintragen, dann TANs erstellen (=Instrument ist gesperrt)

Anlegen von eigenen Fragen

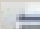




 Fragebögen für SchülerInnen

FB-SchülerInnen: Förderung, Individualisierung
Angesprochene Qualitätsziele: 1.1.5 - Wir fördern eine erfol
Lehrabschluss; 4.2.2 - Wir nutzen aktivierende Lehr- und Le
5.1 - Wir vermitteln die Kompetenzen für lebenslanges Lerr

B **L** **S** Schwerpunkt setzen
Schwerpunkte

Aktiv
System-Erhebungszeitraum: 01.09.2007 - 19.08.2008

 Druckansicht  Demo des Instruments  Eigene Fragen erstellen

- Im Menüpunkt „Verfügbare Erhebungsinstrumente“
- Bis zu 5 „Eigene Fragen“ können an bestehende Instrumente angehängt werden
- Fragen können bearbeitet werden, solange keine TANs für den jeweiligen Fragebogen generiert wurden



Q-Management - [Menü](#) - [Schuleigene Fragen](#) - Schuleigene Fragen bearbeiten

 Diese eigenen Fragen sind gesperrt, da die Erhebung derzeit läuft

Fragebögen für SchülerInnen

B **L**

D 



FB-SchülerInnen: Förderung, Individualisierung

Angesprochene Qualitätsziele: 5.4.1 - Die Förderung des Interesses und der Leistungsbereitschaft als wesentliche Aufgabe für Begabungsförderung entwickeln und umsetzen; 5.4.3 - Unterstützungsstrukturen für leistungsschwache SchülerInnen

Aktiv (Erhebungszeitraum: 01.03.2008 - 12.04.2008)

Eigene Fragen

Nummer Frage	Antworttyp	Alternative Benennung	Löschen
1.	Sechsstufige Skala	für den niedrigsten Wert: Trifft völlig zu für den höchsten Wert: Trifft überhaupt nicht zu	<input type="checkbox"/>
2.	Zahlenwerteingabe	Maximaler Eingabewert 5	<input type="checkbox"/>
3.	Ja / Nein	für Nein Nein für Ja Ja	<input type="checkbox"/>
4.	Offene Antwort		<input type="checkbox"/>

Kategorien

Klassenmittelwert / Schulstufenmittelwert / Schulmittelwert

Suchen

Alle

Klassenmittelwert / Schulstufenmittelwert / Schulmittelwert

Dateien

Schulmittelwert / Landesmittelwert / Bundesmittelwert

schicken

Dateien

Lehrkräfte vs. Schülerinnen ohne Sonderformen

Lehrkräfte vs. Schülerinnen von Sonderformen

Schulartmittelwerte einer Abteilung

Schulstufenmittelwerte einer Abteilung

Neuen Vergleich erstellen: Klassenmittelwert / Schulstufenmittelwert / Schulmittelwert

1.

Schuljahr: 2007/2008

2.

Höhere LA

- Auswahl des gewünschten Vergleichs

Vergleich erstellen in mehreren Schritten



Vergleiche Systemebene

Kategorien

Alle auswählen

Dateien (als ZIP) an die E-Mailadresse schicken

Dateien gesammelt als ZIP downloaden

Neuen Vergleich erstellen: Lehrkräfte vs. Schülerinnen ohne Sonderformen

1. Schuljahr: **Auswahl Schuljahr**

2. Fragebögen
 FB-SchülerInnen: Förderung, Individualisierung FB-Lehrkräfte: Förderung, Individualisierung **Auswahl Instrument**

3. **Auswahl Klasse, ..., je nach Vergleich**

Erstellen

- Vergleich als PDF abrufbar

Kategorien


Alle auswählen

[FB-SchülerInnen: Förderung, Individualisierung \(ohne Sonderformen\) verglichen mit FB-Lehrkräfte: Förderung, Individualisierung](#)


Alle Vergleiche
in der jeweiligen
Kategorie
gespeichert

https://qibb.bmbwk.gv.at/admin/filewrapper.php?file...

1 / 1 75% Find



STANDARDVERGLEICH



Verglichen werden: Lehrkräfte vs. Schülerinnen ohne Sonderformen
 Empfänger des Vergleichs: Musterschule
 Dargestellte Ergebnisse: FB-SchülerInnen: Förderung, Individualisierung (ohne Sonderformen)
 verglichen mit
 FB-Lehrkräfte: Förderung, Individualisierung 2007/2008
 Schuljahr: 2007/2008

	trifft zu		trifft nicht zu			
	1	2	3	4	5	6
Auf individuelle Lernfortschritte wird eingegangen.			●		●	
Bei der Erteilung von Arbeitsaufträgen werden die unterschiedlichen Lerngeschwindigkeiten berücksichtigt.			●		●	
Unterschiedliche Methoden werden im Unterricht eingesetzt (z.B. Gruppenarbeit, projektorientierter Unterricht, offenes Lernen, Frontalunterricht).	●				●	
Das Unterrichtsgeschehen kann durch SchülerInnen mitgestaltet werden.			●		●	
Eigenständiges Lernen wird gefordert und gefördert.	●				●	
Der Unterricht wird praxisnah und anschaulich (z.B. durch Einsatz von Medien, Lehreusgänge, Exkursionen, Fachvorträge) gestaltet.		●			●	
Im Unterricht werden Methoden eingesetzt, die vernetztes Denken fördern (z.B. projektorientiertes oder fächerübergreifendes Arbeiten).		●		●		
Individuelle Beratung und Förderung von SchülerInnen wird angeboten.			●		●	
Bei Lernproblemen wird individuelle Beratung und Betreuung angeboten.			●		●	

Fertig Unbekannte Zone

Neues Feature: Erhebungsraster-Ausfüllhilfe



ER-Schule: Fort- und Weiterbildung
 Angesprochene Qualitätsziele: 6.1.3 - Weiterentwicklung der pädagogischen, fachlichen und administrativen Kompetenz

B L S Schwerpunkt setzen
 Schwerpunkte

Aktiv
 Erhebungszeitraum: nicht eingeschränkt; letzter Erhebungstag für Auswertung: 30.09.2009

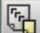
Druckansicht Demo des Instruments Erhebungsraster bearbeiten

- Menuepunkt „Verfügbare Erhebungsinstrumente“
- Erhebungsraster bearbeiten
- Neuer Button „Daten vom Vorjahr übernehmen“
- Änderungen vornehmen und speichern

Q-Management - [Menü](#) - [Verfügbare Erhebungsinstrumente](#) - Erhebungsraster bearbeiten

ER-Schule: Fort- und Weiterbildung

Angesprochene Qualitätsziele: 6.1.3 - Weiterentwicklung der pädagogischen, fachlichen und administrativen Kompetenz

 Daten vom Vorjahr übernehmen

Gibt es an der Schule einen Gesamtplan für Fort- und Weiterbildung der Lehrkräfte?

Ja Nein

Maturavorsitz - Werkzeug



- Menüpunkt auf Ebene Land (LSI)
- Durch dieses Instrument werden
 - TANs für den „Fragebogen für Vorsitzende: Abschließende Prüfungen, Vorsitzende/r an Prüfungskommission“
[Je 1 TAN pro Vorsitz]

UND

- TANs für das Individualfeedback „Prüfungskommission an Vorsitzende/n“
[Pro Vorsitz 20 TANs zur Verteilung an die jeweilige Prüfungskommission]

generiert.

Maturavorsitz – 1. Schritt

Q-Management - [Menü](#) - Vorsitze bei abschließenden Prüfungen [Tooltips ausschalten](#) [Ausloggen](#)

Musterschule HTL

5AHL Kand.: 10
Vorsitz: Max Mustermann
2009-03-27

5AHT Kand.: 0
Vorsitz:

5AHT Kand.: 0
Vorsitz:

5BHL Kand.: 0
Vorsitz:

[Druckvorschau Übersicht](#)

Zuweisen	Titel	Vorname	Nachname	E-Mail	Termine	Geschlecht
	Dr.	Max	Mustermann	lea@eduhi.at	1	<input checked="" type="radio"/> m <input type="radio"/> w

Schritt 1: Vorsitzende eintragen: Titel, Name, Mailadresse, Geschlecht

[+ Neuer Vorsitzender](#)
[Listenarchiv](#)
[E-Mails verschicken](#)

Schule: Musterschule HTL
Klasse: 5AHT
 Vorsitzender:
 Schulart: Höhere LA
 Fachrichtung: Elektrotechnik
 Kandidaten:

Art des Termins	von	bis	Löschen
Schriftliche Prüfung	-----	2009-04-22	
Beurteilungskonferenz	-----	-----	
Mündliche Prüfung	-----	-----	

[Fertig](#)

Maturavorsitz – 2. Schritt

Q-Management - [Menü](#) - Vorsitze bei abschließenden Prüfungen [Tooltipps ausschalten](#) [Ausloggen](#)

Musterschule HTL

5AHL Kand.: 10
Vorsitz: Max Mustermann
2009-03-27

5AHT Kand.: 0
Vorsitz:

5AHT Kand.: 0
Vorsitz:

5BHL Kand.: 0
Vorsitz:

[Druckvorschau Übersicht](#)

Zuweisen	Titel	Vorname	Nachname	E-Mail	Termine	Geschlecht
	Dr.	Max	Mustermann	lea@eduhi.at	1	<input checked="" type="radio"/> m <input type="radio"/> w

Schritt 2: Schule auswählen,
Klasse anklicken, Anzahl
der Kandidaten eintragen,
Termine eintragen

[+ Neuer Vorsitzender](#)
[Listenarchiv](#)
[E-Mails verschicken](#)

Schule: Musterschule HTL
Klasse: 5AHT
 Vorsitzender:
 Schulart: Höhere LA
 Fachrichtung: Elektrotechnik
 Kandidaten:

Art des Termins	von	bis	Löschen
Schriftliche Prüfung	-----	2009-04-22	
Beurteilungskonferenz	-----	-----	
Mündliche Prüfung	-----	-----	

[Fertig](#)

Maturavorsitz – 3. Schritt

Q-Management - [Menü](#) - Vorsitze bei abschließenden Prüfungen [Tooltipps ausschalten](#) [Ausloggen](#)

Musterschule HTL

5AHL Kand.: 10
Vorsitz: Max Mustermann
2009-03-27

5AHT Kand.: 0
Vorsitz:

5AHT Kand.: 0
Vorsitz:

5BHL Kand.: 0
Vorsitz:

[Druckvorschau Übersicht](#)

Zuweisen	Titel	Vorname	Nachname	E-Mail	Termine	Geschlecht
	Dr.	Max	Mustermann	lea@eduhi.at	1	<input checked="" type="radio"/> m <input type="radio"/> w

Schritt 3: Gewünschten Vorsitzenden für diese Klasse anklicken, Anzahl der Termine erhöht sich

[+ Neuer Vorsitzender](#)
[Listenarchiv](#)
[E-Mails verschicken](#)

Schule: Musterschule HTL
Klasse: 5AHT
 Vorsitzender:
 Schulart: Höhere LA
 Fachrichtung: Elektrotechnik
 Kandidaten:

Art des Termins	von	bis	Löschen
Schriftliche Prüfung	-----	2009-04-22	
Beurteilungskonferenz	-----	-----	
Mündliche Prüfung	-----	-----	

[Fertig](#)

Maturavorsitz – 4. Schritt

Q-Management - [Menü](#) - Vorsitze bei abschließenden Prüfungen [Tooltips ausschalten](#) [Ausloggen](#)

Zuweisen	Titel	Vorname	Nachname	E-Mail	Termine	Geschlecht
	Dr.	Max	Mustermann	lea@eduhi.at	1	<input type="radio"/> m <input type="radio"/> w

Schule: Musterschule HTL
Klasse: 5AHT
 Vorsitzender:
 Schularart: Höhere LA
 Fachrichtung: Elektrotechnik
 Kandidaten:

Schriftliche Prüfung
 Beurteilungskonferenz
 Mündliche Prüfung

Schritt 4: Mails an die Vorsitzenden mit den TANs versenden, einzeln über das Briefsymbol oder an alle.

Die Vorsitzenden erhalten ein Verständigungsmail mit den TANs für die jeweiligen Klassen und auch dem Fragebogen in Druckfassung, damit sie beim Vorsitz gleich Notizen machen können. Und 20 TANs für das Individualfeedback „Prüfungskommission an Vorsitzenden“ wird mitversandt.



Q-Management - [Menü](#) - FAQs & Anleitungen

FAQ-Liste - Frequently Asked Questions zu QIBB

- [Wie kann ich Erhebungsraster ausfüllen? Muss ich da auch TANs generieren?](#)
- [Warum kann ich keine TANs erstellen? Das Instrument scheint unter Verfügbare Erhebungsinstrumente zwar auf, nicht...](#)
- [Die URL der Login-Seite beginnt mit https:// statt mit http://. Was bedeutet das?](#)
- [Ich habe mein Passwort vergessen, was kann ich tun?](#)
- [Wie kann QIBB die Anonymität sicherstellen? Im Internet wird ja alles auf Servern mitgeloggt, oder?](#)
- [Was bedeutet die Freigabe von Daten durch die Schule? Was hat die Schule davon, was sieht die Schulaufsicht?](#)
- [Wir haben an unserer Schule die Evaluation durchgeführt. Wo sind nun die Daten sichtbar?](#)
- [Die Auswertungen liegen in 2 Formaten vor. Warum?](#)
- [Wann werden Referenzwerte generiert? Und wie werden diese berechnet?](#)
- [Kontakt](#)

Downloads

Sortierung: Titel ▲▼ Datum ▲▼

 [Individualfeedback: Lehrkräfte an Schulleitung, AV, FV, WL - Erläuterungen](#) 16.01.2007

PDF-Dokument, 1 Seite, 26 KB

 [Individualfeedback: SchülerInnen an Lehrkraft - Erläuterungen](#) 16.01.2007

PDF-Dokument, 3 Seiten, 34 KB

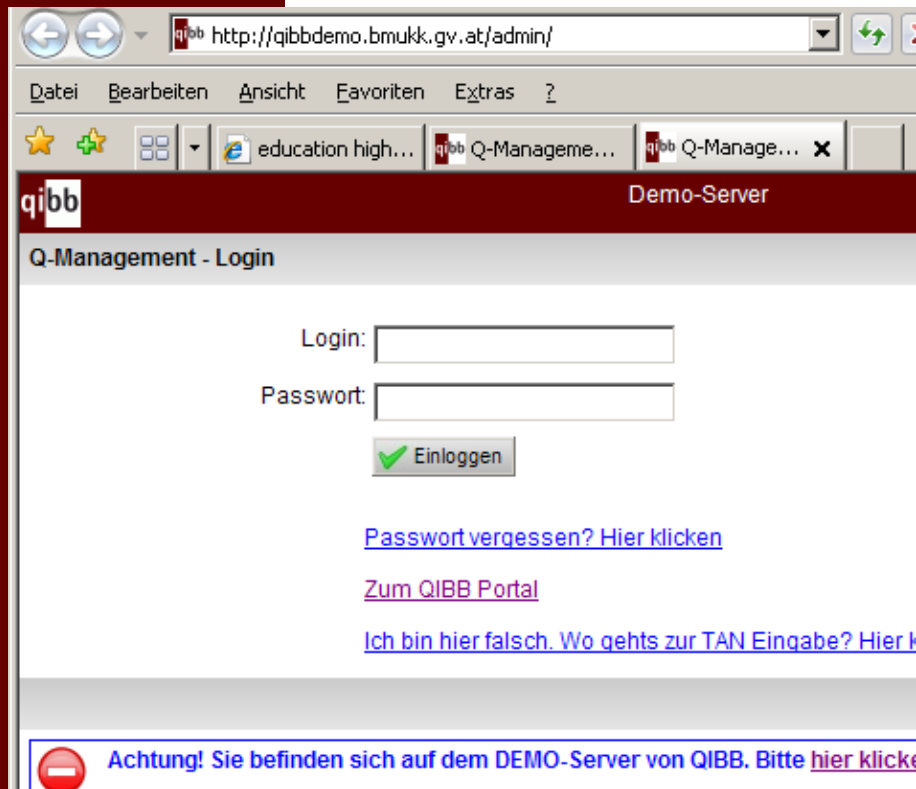
 [Anleitung zum Start der Evaluationen...](#) 16.01.2007

- Div. PDF-Dokumente zum Download (Anleitungen, ...)
- FAQ-Liste



Server für Demonstrationzwecke

<http://qibbdemo.bmukk.gv.at/admin>



Ebene Schule

UserID: demoschulehum
Password: demo

Ebene Land

UserID: demolandhum
Password: demo

Ebene Bund

UserID: demobundhum
Password: demo

Noch Fragen?

Danke für die Aufmerksamkeit!

Dipl.Päd. Astrid Leeb, MAS, MSc

EDUCATION HIGHWAY Innovationszentrum
für Schule und Neue Technologie

Hafenstr. 47-51, 4020 Linz

Tel.: 0732 788078 61

E-Mail: a.leeb@ist.eduhi.at

Individualfeedback LehrerInnen

Accounts von der Schulleitung generiert

Login für Lehrkräfte

Musterschule BS

Login: 8d6cm1

Passwort: f4d924p1

Bitte bewahren Sie diesen Streifen auf, da Sie mit diesem Login Erhebungen abschließen und Ergebnisse ansehen können!

- Anonyme Accounts!
- Login auf www.qibb.at
- Evaluation > Ihre Schulart > Lehrkräfte
- Login und Passwort eingeben > Einloggen

Allgemeine Informationen

Schulleitung/SQPM

Lehrkräfte ◀

LSR/SSR/LQPM

bm:ukk-Ebene

Erhebung/Fragebogen
ausfüllen

Login: 8d6cm1

Passwort: ●●●●●●●●

Einloggen

[Passwort vergessen?](#)

Individualfeedback LehrerInnen

Menuepunkte LehrerInnenaccount

Login und
Passwort ändern

E-Mail Adresse für
TANs, Auswertungen,
Passwort vergessen

Alle Fragebögen
Ihrer Schule



Login verwalten



E-Mail-Adresse verwalten
(Keine E-Mail-Adresse
gespeichert!)



TANs erstellen



Verfügbare
Erhebungsinstrumente



Individual-Auswertungen



News



FAQs & Anleitungen



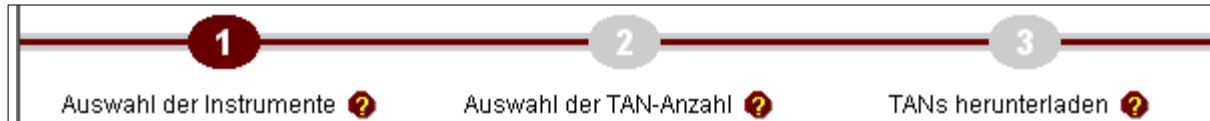
Logout

Häufige Fragen,
Anleitungen (PDF)

Individualfeedback LehrerInnen TANs erstellen – 1. Schritt



TANs erstellen



FB-SchülerInnen (ab 3. Jahrgang/Klasse): Individualfeedback an Lehrkraft - MIT FREITEXTFRAGEN
 Angesprochene Qualitätsziele: 2.1.3 - Neue Unterrichts und Arbeitsformen einsetzen 4.2.1 - Das Lehr-
 5.2.2 - Leistungsbeurteilung nachvollziehbar machen 5.3.1 - Entwicklung von Unterrichtsmodellen für c
 und unterstützen 5.3.3 - Unterricht geschlechtergerecht und geschlechtssensibel für alle SchülerInnen
 und der Leistungsbereitschaft als wesentliche Aufgabe des Unterrichts ansehen 5.4.2 - Konzepte für B
 5.4.3 - Unterstützungsstrukturen für leistungsschwache SchülerInnen

Aktiv
 Erhebungszeitraum: nicht eingeschränkt; Stichtag für Auswertung: kein Stichtag; Lehrkraft kann Auswertung
 unmittelbar nach Abschluss der Erhebung anfordern

B L S Instrument auswählen
 Schwerpunkte

Abteilung(en) auswählen:

Elektrotechnik
 Elektronik
 Maschineningenieurwesen
 EDV und Organisation
 Wirtschaftsingenieurwesen

Schulart(en) auswählen:

Höhere LA
 Fachschule
 Höhere LA für Berufstätige

TANs erstellen >> weiter mit der Eingabe der Anzahl

- Hackerl bei Instrument, Abteilung, Schulart >>

Individualfeedback LehrerInnen

TANs erstellen – 2. und 3. Schritt



Progress bar: 1 Auswahl der Instrumente, 2 Auswahl der TAN-Anzahl, 3 TANs herunterladen

5BHELI (Angenommene Schülerzahl: 40)

Aufdruck meines Namens auf dem TAN-Streifen:

?

(Die TANs werden an die gespeicherte E-Mail-Adresse gesendet)

- Klassen auswählen, Anzahl der TANs



Progress bar: 1 Auswahl der Instrumente, 2 Auswahl der TAN-Anzahl, 3 TANs herunterladen

OK
Die generierten TAN-PDF(s) hier herunter

- [900008 Informationstechnologie 1A 2007-09-01bis2008-08-19 1.pdf](#)

Bitte speichern Sie jetzt die TAN-PDF(s) auf Ihren PC.

OK!
Tans wurden an die E-Mail-Adresse qibbdev@edumail.at verschickt

Selbstevaluation der berufsbildenden Schulen im Rahmen der Qualitätsinitiative QIBB

Web-Adresse der Evaluationsplattform: hak.qibb.at

Ihr TAN-Code: 964E8-147D7-39F1

Dieser TAN wurde erstellt für: 900002 - 5a - - Individualfeedback an: Dr. Susanne Mustermann

- TAN-Liste zum Download, Mailzustellung

Individualfeedback LehrerInnen

Individualauswertungen



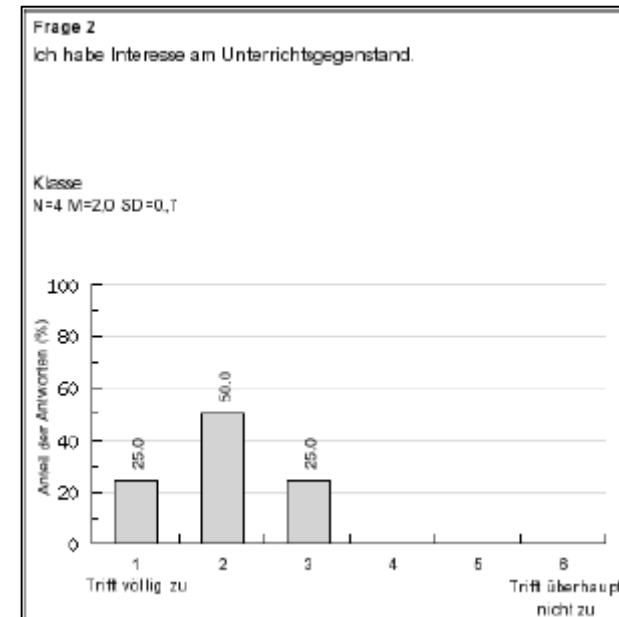
- Hier ist sichtbar, wie viele SchülerInnen schon den Fragebogen beantwortet haben

Individualfragebogen - Erstellt am 14.08.2008 15:09

5a Benutzte TANs: 4 Abgeschickte Fragebögen: 4 Erhebung abschließen

- Wenn genügend Antworten eingelangt sind, kann die Erhebung abgeschlossen werden.
- Es werden die Ergebnisse als PDF und CSV erstellt:

	A	B	C	D	E	F	G	H	I	J	K	L	M	
1		Auswertungen												
2	Klasse:	5a												
3	Die													
4	Datum der	####												
5	Instrument	FB-SchülerInnen (ab 3. Jahrgang/Klasse): Individualfeedback an Lehrkraft - MIT FREITEXTFRAGEN												
6	Anzahl der	4												
7		ID	TEIL FRAGE	N	M	SD	Trifft völlig zu						Trifft überhau	
8	5a	1	1 Die Lehrkraft zeigt Begeisterung für d	4	1	0	4	0	0	0	0	0	0	
9	5a	2	1 Ich habe Interesse am Unterrichtsgeg	4	2	0,7	1	2	1	0	0	0	0	
10	5a	3	1 Die Lehrkraft erklärt uns, wofür wir de	4	2	0,7	1	2	1	0	0	0	0	
11	5a	4	1 Die Lehrkraft erklärt den Lernstoff ver	4	1,5	0,5	2	2	0	0	0	0	0	
12	5a	5	1 Die Lehrkraft erklärt bei Arbeitsaufträ	1	2	0	0	1	0	0	0	0	0	



Individualfeedback LehrerInnen

Häufige Fragen

- Account kann weiterverwendet werden
- **WICHTIG:**
Accountdaten merken oder Mailadresse für „Passwort vergessen“-Funktion eintragen!
- Schulleitung kann eine Beteiligungsstatistik schuljahresweise sehen:

FB-SchülerInnen (ab 3. Jahrgang/Klasse): Individualfeedback an Lehrkraft - MIT FREITEXTFRAGEN		
		Schulja
Als CSV herunterladen		
	Anzahl der durchgeführten Erhebungen	Anzahl der Personen, die Individualfeedback durchgeführt haben
Gesamt	31	21

- Rückfragen technischer Art: qibb@eduhi.at